

Dell Studio™ 1745/1747 Manual de service

[Înainte de a începe](#)

[Bateria](#)

[Capacul bazei](#)

[Hard diskul \(hard diskurile\)](#)

[Modulul \(modulele\) de memorie](#)

[Mini-Cardul wireless](#)

[Bateria rotundă](#)

[Carcasa centrală de comandă](#)

[Tastatura](#)

[Placa cu butoane de comandă media](#)

[Afișajul](#)

[Camera](#)

[Placa pentru butonul de alimentare](#)

[Zona de sprijin pentru mâini](#)

[Cardul intern cu tehnologie wireless Bluetooth®](#)

[Ventilatorul](#)

[Placa pentru cititoare de medii magnetice](#)

[Unitatea optică](#)

[Placa USB](#)

[Boxele](#)

[Placa de bază](#)

[Radiatorul procesorului](#)

[Modulul procesorului](#)

[Cablul pentru antena TV](#)


[Subwooferul](#)


[Conectorul pentru adaptorul de c.a.](#)


[Ansamblul de blocare a bateriei](#)

[Actualizarea sistemului BIOS](#)

Note, atenționări și avertismente

 **NOTA:** O NOTA indică informații importante care vă ajută să utilizați mai bine computerul dvs.

 **ATENȚIE:** O ATENȚIONARE indică un pericol potențial de deteriorare a hardware-ului sau de pierdere de date și vă arată cum să evitați problema.

 **AVERTISMENT:** Un AVERTISMENT indică un pericol potențial de deteriorare a bunurilor, de vătămare corporală sau de deces.

Informațiile din acest document pot fi modificate fără notificare.
© 2009 Dell Inc. Toate drepturile rezervate.

Este strict interzisă reproducerea sub orice formă a acestor materiale fără autorizația scrisă a Dell Inc.

Mărcile comerciale utilizate în acest text: *Dell* și logo-ul *DELL* sunt mărci comerciale ale Dell Inc.; *Bluetooth* este o marcă comercială înregistrată deținută de Bluetooth SIG, Inc. și este utilizată de către Dell sub licență; *Microsoft*, *Windows*, *Windows Vista* și logo-ul butonului de start *Windows Vista* sunt mărci comerciale sau mărci comerciale înregistrate ale Microsoft Corporation în Statele Unite și/sau în alte țări.

Alte mărci comerciale și denumiri comerciale pot fi utilizate în acest document pentru referire fie la entitățile care au drepturi asupra mărcilor și denumirilor, fie la produsele acestora. Dell Inc. neagă orice interes de proprietate asupra mărcilor comerciale și denumirilor comerciale cu excepția celor care îi aparțin.

Model de reglementare Seria P02E Tip de reglementare P02E001

August 2009 Rev. A00

[Înapoi la Cuprins](#)

Conectorul pentru adaptorul de c.a.

Dell Studio™ 1745/1747 Manual de service

- [Scoaterea conectorului adaptorului de c.a.](#)
- [Remontarea conectorului adaptorului de c.a.](#)

⚠ AVERTISMENT: Înainte de a efectua lucrări în interiorul computerului, citiți instrucțiunile de siguranță livrate împreună cu computerul. Pentru informații suplimentare despre cele mai bune practici privind siguranța, consultați pagina de start pentru conformitatea cu reglementările www.dell.com/regulatory_compliance.

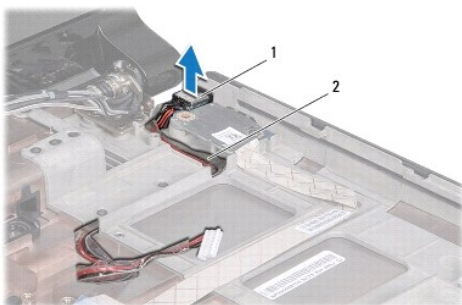
⚠ ATENȚIE: Reparațiile la computerul dvs. trebuie efectuate numai de un tehnician certificat. Deteriorările datorate lucrărilor de service neautorizate de către Dell™ nu sunt acoperite de garanție.

⚠ ATENȚIE: Pentru a evita descărcarea electrostatică, conectați-vă la împământare utilizând o brățară antistatică sau atingând periodic o suprafață metalică nevopsită (cum ar fi un conector de pe computerul dvs.).

⚠ ATENȚIE: Pentru a ajuta la prevenirea deteriorării plăcii de bază, scoateți bateria principală (consultați [Scoaterea bateriei](#)) înainte de a lucra în interiorul computerului.

Scoaterea conectorului adaptorului de c.a.

1. Urmăți procedurile din [Înainte de a începe](#).
2. Scoateți subwooferul (consultați [Scoaterea subwooferului](#)).
3. Rețineți orientarea cablului pentru conectorul adaptorului de c.a. și ridicați conectorul pentru adaptorul de c.a. de pe baza computerului.



1 conector pentru adaptorul de c.a.	2 cablul pentru conectorul adaptorului de c.a.
-------------------------------------	--

Remontarea conectorului adaptorului de c.a.

1. Urmăți procedurile din [Înainte de a începe](#).
2. Orientați cablul conectorului pentru adaptorul de c.a. și plasați conectorul adaptorului de c.a. pe baza computerului.
3. Remontați subwooferul (consultați [Remontarea subwooferului](#)).

[Înapoi la Cuprins](#)

[Înapoi la Cuprins](#)

Capacul bazei

Dell Studio™ 1745/1747 Manual de service

- [Scoaterea capacului bazei](#)
- [Remontarea capacului bazei](#)

AVERTISMENT: Înainte de a efectua lucrări în interiorul computerului, citiți instrucțiunile de siguranță livrate împreună cu computerul. Pentru informații suplimentare despre cele mai bune practici privind siguranța, consultați pagina de start pentru conformitatea cu reglementările www.dell.com/regulatory_compliance.

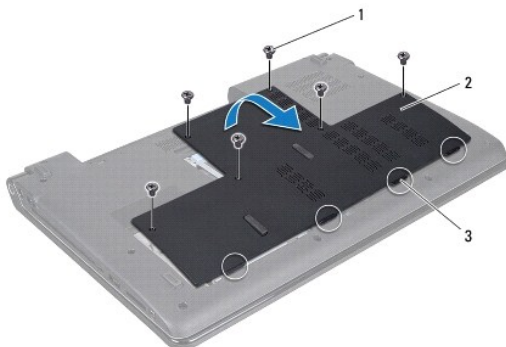
ATENȚIE: Reparațiile la computerul dvs. trebuie efectuate numai de un tehnician certificat. Deteriorările datorate lucrărilor de service neautorizate de către Dell™ nu sunt acoperite de garanție.

ATENȚIE: Pentru a evita descărcarea electrostatică, conectați-vă la împământare utilizând o brățară antistatică sau atingând periodic o suprafață metalică nevopsită (cum ar fi un conector de pe computerul dvs.).

ATENȚIE: Pentru a ajuta la prevenirea deteriorării plăcii de bază, scoateți bateria principală (consultați [Scoaterea bateriei](#)) înainte de a lucra în interiorul computerului.

Scoaterea capacului bazei

1. Urmați procedurile din [Înainte de a începe](#).
2. Scoateți bateria (consultați [Scoaterea bateriei](#)).
3. Scoateți cele șase șuruburi care fixează capacul bazei pe baza computerului.
4. Ridicați capacul bazei în afara computerului înclinat, așa cum este prezentat în imagine.



1	șuruburi (6)	2	capacul bazei
3	lamele de fixare (4)		

Remontarea capacului bazei

1. Urmați procedurile din [Înainte de a începe](#).
2. Aliniați cele patru lamele de pe capacul bazei cu sloturile de pe baza computerului și fixați-l cu atenție în poziție.
3. Remontați cele șase șuruburi care fixează capacul bazei pe baza computerului.
4. Remontați bateria (consultați [Remontarea bateriei](#)).

[Înapoi la Cuprins](#)

[Înapoi la Cuprins](#)

Ansamblul de blocare a bateriei

Dell Studio™ 1745/1747 Manual de service

- [Scoaterea ansamblului de blocare a bateriei](#)
- [Remontarea ansamblului de blocare a bateriei](#)

AVERTISMENT: Înainte de a efectua lucrări în interiorul computerului, citiți instrucțiunile de siguranță livrate împreună cu computerul. Pentru informații suplimentare despre cele mai bune practici privind siguranța, consultați pagina de start pentru conformitatea cu reglementările www.dell.com/regulatory_compliance.

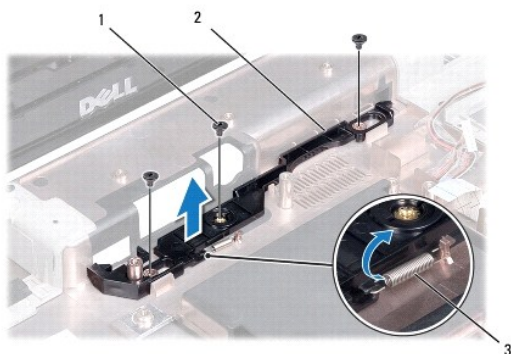
ATENȚIE: Reparațiile la computerul dvs. trebuie efectuate numai de un tehnician certificat. Deteriorările datorate lucrărilor de service neautorizate de către Dell™ nu sunt acoperite de garanție.

ATENȚIE: Pentru a evita descărcarea electrostatică, conectați-vă la împământare utilizând o brățară antistatică sau atingând periodic o suprafață metalică nevopsită (cum ar fi un conector de pe computerul dvs.).

ATENȚIE: Pentru a ajuta la prevenirea deteriorării plăcii de bază, scoateți bateria principală (consultați [Scoaterea bateriei](#)) înainte de a lucra în interiorul computerului.

Scoaterea ansamblului de blocare a bateriei

1. Urmăți procedurile din [Înainte de a începe](#).
2. Scoateți subwooferul (consultați [Scoaterea subwooferului](#)).
3. Scoateți cele trei șuruburi care fixează ansamblul de blocare a bateriei pe baza computerului.
4. Utilizând o șurubelniță mică, înlăturați arc de blocare al ansamblului de blocare a bateriei.
5. Ridicați ansamblul bateriei din baza computerului.



1	șuruburi (3)	2	ansamblu de blocare a bateriei
3	arc de blocare		

Remontarea ansamblului de blocare a bateriei

1. Urmăți procedurile din [Înainte de a începe](#).
2. Așezați ansamblul de blocare a bateriei pe baza computerului.
3. Utilizând o șurubelniță mică, poziționați arc de blocare deasupra cârligului de pe baza computerului.
4. Remontați cele trei șuruburi care fixează ansamblul de blocare a bateriei pe baza computerului.
5. Remontați subwooferul (consultați [Remontarea subwooferului](#)).

[Înapoi la Cuprins](#)

[Înapoi la Cuprins](#)

Înainte de a începe

Dell Studio™ 1745/1747 Manual de service

- [Instrumente recomandate](#)
- [Oprirea computerului](#)
- [Înainte de a efectua lucrări în interiorul computerului](#)

Acest manual oferă proceduri pentru scoaterea și instalarea componentelor în computerul dvs. Dacă nu se prevede altfel, fiecare procedură presupune că sunt îndeplinite următoarele condiții:

- 1 ați parcurs pașii din [Oprirea computerului](#) și [Înainte de a efectua lucrări în interiorul computerului](#);
- 1 ați citit informațiile de siguranță livrate împreună cu computerul;
- 1 o componentă poate fi remontată sau, dacă este achiziționată separat, instalată prin urmarea în ordine inversă a procedurilor de scoatere.

Instrumente recomandate

Procedurile din acest document pot necesita următoarele instrumente:



- 1 șurubelniță mică cu vârful lat
- 1 șurubelniță Phillips
- 1 știft de plastic
- 1 CD de upgrade pentru BIOS sau programul executabil de actualizare a sistemului BIOS disponibil pe site-ul Web de asistență Dell la support.dell.com

Oprirea computerului

ATENȚIE: Pentru a evita pierderea datelor, salvați și închideți toate fișierele deschise și ieșiți din toate programele deschise înainte să închideți computerul.

1. Salvați și închideți toate fișierele deschise și închideți toate programele deschise.
2. Închideți sistemul de operare:

Windows® Vista:

Faceți clic pe Start , apoi clic pe săgeata  și apoi pe **Închidere**.

Windows® 7:

Faceți clic pe Start , și apoi pe **Închidere**.

3. Asigurați-vă că ați oprit computerul. În cazul în care computerul nu s-a oprit automat la închiderea sistemului de operare, apăsați și țineți apăsat butonul de pornire până când computerul se oprește.

Înainte de a efectua lucrări în interiorul computerului

Utilizați următoarele instrucțiuni de siguranță pentru a vă proteja computerul împotriva eventualelor deteriorări și a vă asigura siguranța personală.

- AVERTISMENT:** **Înainte de a efectua lucrări în interiorul computerului, citiți** instrucțiunile de siguranță livrate împreună cu computerul. Pentru informații suplimentare despre cele mai bune practici privind siguranța, consultați pagina de start pentru conformitatea cu reglementările, la adresa: www.dell.com/regulatory_compliance.
- ATENȚIE:** Pentru a evita descărcarea electrostatică, conectați-vă la împământare utilizând o brățară antistatică sau atingând periodic o suprafață metalică nevopsită (cum ar fi un conector de pe computerul dvs.).
- ATENȚIE:** Manipulați componentele și cardurile cu grijă. Nu atingeți componentele sau contactele de pe un card. Prindeți un card de margine sau de suportul său metalic. Prindeți o componentă, cum ar fi un procesor, de marginile acestuia, nu de pini.
- ATENȚIE:** Reparațiile la computerul dvs. trebuie efectuate numai de un tehnician certificat. Deteriorările datorate lucrărilor de service neautorizate de către Dell™ nu sunt acoperite de garanție.
- ATENȚIE:** Atunci când deconectați un cablu, trageți de conectorul său sau de mânerul de tragere și nu de cablul propriu-zis. Unele cabluri au conectori cu lamele de fixare; dacă deconectați acest tip de cablu, apăsați pe lamelele de fixare înainte să deconectați cablul. În timp ce separați

conectorii, **țineți-i aliniați drept pentru a evita îndoirea pinilor conectorilor. De asemenea, înainte să conectați un cablu, asigurați-vă că ambii conectori sunt orientați și aliniați corect.**

⚠ ATENȚIE: Pentru a evita deteriorarea computerului, urmați pașii de mai jos înainte de a efectua lucrări în interiorul computerului.

1. Asigurați-vă că suprafața de lucru este plană și curată pentru a preveni zgârierea capacului computerului.
2. Închideți computerul (consultați [Oprirea computerului](#)) și toate dispozitivele atașate.

⚠ ATENȚIE: Pentru a deconecta un cablu de rețea, întâi decuplați cablul de la computer și apoi decuplați-l de la dispozitivul de rețea.

3. Deconectați toate cablurile de telefon sau de rețea de la computer.
4. Apăsăți și înlăturați toate cardurile instalate în slotul ExpressCard sau în cititorul de medii magnetice 8 în 1.
5. Deconectați computerul și toate dispozitivele atașate de la prizele electrice.
6. Deconectați toate dispozitivele atașate de la computer.

⚠ ATENȚIE: Pentru a evita deteriorarea plăcii de bază, scoateți bateria principală (consultați [Scoaterea bateriei](#)) înainte de a lucra în interiorul computerului.

7. Scoateți bateria (consultați [Scoaterea bateriei](#)).
8. Întoarceți computerul cu partea superioară în sus, deschideți afișajul și apăsați pe butonul de alimentare pentru a conecta placa de bază la împământare.

[Înapoi la Cuprins](#)

[Înapoi la Cuprins](#)

Actualizarea sistemului BIOS

Dell Studio™ 1745/1747 Manual de service

- [Actualizarea sistemului BIOS de pe un CD](#)
- [Actualizarea sistemului BIOS de pe hard disk](#)

Dacă primiți un CD de upgrade pentru sistemul BIOS odată cu noul procesor sau cu noua placă de bază, actualizați sistemul BIOS de pe CD. Dacă nu aveți un CD de upgrade al BIOS-ului, actualizați BIOS-ul de pe hard disk.

Actualizarea sistemului BIOS de pe un CD


1. Asigurați-vă că adaptorul de c.a. este conectat și că bateria principală este instalată corect.

 **NOTA:** Dacă utilizați un CD de upgrade al BIOS-ului pentru a actualiza BIOS-ul, configurați computerul să se inițializeze de pe CD înainte de a introduce CD-ul.

2. Introduceți CD-ul de upgrade al BIOS-ului și reporniți computerul. Urmăriți instrucțiunile care se afișează pe ecran. Computerul continuă să pornească și actualizează noul BIOS. Când actualizarea este completă, computerul repornește automat.
 3. Apăsați pe <F2> în timpul secvenței POST pentru a accesa programul de configurare a sistemului.
 4. Apăsați pe <Esc>, apoi faceți clic pe **Load Setup Defaults** (Încărcare setări implicite) și faceți clic pe **Yes (Da)** în fereastra pop-up pentru a restabili computerul la setările implicite.
 5. Scoateți CD-ul de upgrade al BIOS-ului din unitate.
 6. Selectați **Exit Saving Changes** (Ieșire din salvare modificări) și selectați **Yes (Da)** în fereastra pop-up pentru a salva setările modificate.
 7. Upgrade-ul BIOS se termină, iar computerul repornește automat.
-

Actualizarea sistemului BIOS de pe hard disk

1. Asigurați-vă că adaptorul de c.a. este conectat, că bateria principală este instalată corespunzător și că ați atașat un cablu de rețea.
2. Porniți computerul.
3. Accesați site-ul Web pentru asistență Dell la adresa support.dell.com.
4. Faceți clic pe **Drivers & Downloads** (Drivere și descărcări) → **Select Model** (Selectare model).
5. Selectați tipul de produs din lista **Select Your Product Family** (Selectați familia de produse).
6. Selectați marca produsului din lista **Select Your Product Line** (Selectați linia de produse).
7. Selectați numărul modelului de produs din lista **Select Your Product Model** (Selectați modelul produsului).

 **NOTA:** Dacă ați ales alt model și doriți să reluați, faceți clic pe **Start Over** (Repornire) în partea din dreapta sus a meniului.

8. Faceți clic pe **Confirm** (Confirmare).
9. Pe ecran va apărea o listă de rezultate. Faceți clic pe **BIOS**.
10. Faceți clic pe **Download Now** (Descărcare acum) pentru a descărca ultima variantă de BIOS. Apare fereastra **File Download** (Descărcare fișier).
11. Faceți clic pe **Save** (Salvare) pentru a salva fișierul pe desktop. Fișierul se descarcă pe desktopul dvs.
12. Faceți clic pe **Close** (Închidere) dacă se afișează fereastra **Download Complete** (Descărcare terminată). Pictograma fișierului apare pe desktopul dvs. și este denumită la fel ca fișierul de actualizare pentru BIOS descărcat.
13. Faceți dublu clic pe pictograma fișierului de pe desktop și urmați instrucțiunile de pe ecran.

[Înapoi la Cuprins](#)

[Înapoi la Cuprins](#)

Cardul intern cu tehnologie wireless Bluetooth®

Dell Studio™ 1745/1747 Manual de service

- [Scoaterea cardului Bluetooth](#)
- [Remontarea cardului Bluetooth](#)

AVERTISMENT: Înainte de a efectua lucrări în interiorul computerului, citiți instrucțiunile de siguranță livrate împreună cu computerul. Pentru informații suplimentare despre cele mai bune practici privind siguranța, consultați pagina de start pentru conformitatea cu reglementările www.dell.com/regulatory_compliance.

ATENȚIE: Reparațiile la computerul dvs. trebuie efectuate numai de un tehnician certificat. Deteriorările datorate lucrărilor de service neautorizate de către Dell™ nu sunt acoperite de garanție.

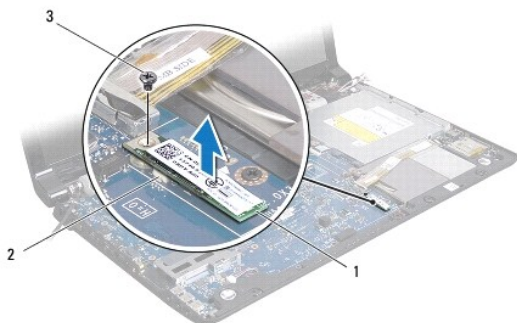
ATENȚIE: Pentru a evita descărcarea electrostatică, conectați-vă la împământare utilizând o brățară antistatică sau atingând periodic o suprafață metalică nevopsită (cum ar fi un conector de pe computerul dvs.).

ATENȚIE: Pentru a ajuta la prevenirea deteriorării plăcii de bază, scoateți bateria principală (consultați [Scoaterea bateriei](#)) înainte de a lucra în interiorul computerului.

Dacă, împreună cu computerul dvs., ați comandat și un card cu tehnologie wireless Bluetooth, acest card este deja instalat.

Scoaterea cardului Bluetooth

1. Urmăriți procedurile din [Înainte de a începe](#).
2. Scoateți bateria (consultați [Scoaterea bateriei](#)).
3. Scoateți carcasa centrală de comandă (consultați [Demontarea carcasei centrale de comandă](#)).
4. Scoateți tastatura (consultați [Scoaterea tastaturii](#)).
5. Scoateți placa cu butoane de comandă media (consultați [Îndepărtarea plăcii cu butoane de comandă media](#)).
6. Scoateți zona de sprijin pentru mâini (consultați [Scoaterea zonei de sprijin pentru mâini](#)).
7. Scoateți șurubul care fixează cardul Bluetooth pe placa de bază.
8. Ridicați cardul Bluetooth pentru a-l deconecta de la conectorul de pe placa de bază.



1	card Bluetooth	2	conector de pe placa de bază
3	șurub		

Remontarea cardului Bluetooth

1. Urmăriți procedurile din [Înainte de a începe](#).
2. Aliniați conectorul de pe cardul Bluetooth cu conectorul de pe placa de bază și apăsați cardul Bluetooth până când acesta este instalat.

3. Remontați șurubul care fixează cardul Bluetooth pe placa de bază.
 4. Remontați zona de sprijin pentru mâini (consultați [Remontarea zonei de sprijin pentru mâini](#)).
 5. Remontați placa cu butoane de comandă media (consultați [Remontarea plăcii cu butoane de comandă media](#)).
 6. Remontați tastatura (consultați [Remontarea tastaturii](#)).
 7. Remontați carcasa centrală de comandă (consultați [Remontarea carcasei centrale de comandă](#)).
 8. Remontați bateria (consultați [Remontarea bateriei](#)).
-

[Înapoi la Cuprins](#)

[Înapoi la Cuprins](#)

Camera

Dell Studio™ 1745/1747 Manual de service

- [Scoaterea camerei](#)
- [Remontarea camerei](#)

AVERTISMENT: Înainte de a efectua lucrări în interiorul computerului, citiți instrucțiunile de siguranță livrate împreună cu computerul. Pentru informații suplimentare despre cele mai bune practici privind siguranța, consultați pagina de start pentru conformitatea cu reglementările www.dell.com/regulatory_compliance.

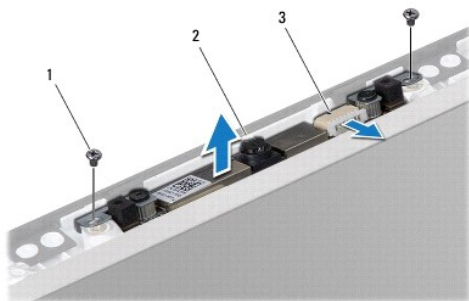
ATENȚIE: Reparațiile la computerul dvs. trebuie efectuate numai de un tehnician certificat. Deteriorările datorate lucrărilor de service neautorizate de către Dell™ nu sunt acoperite de garanție.

ATENȚIE: Pentru a evita descărcarea electrostatică, conectați-vă la împământare utilizând o brățară antistatică sau atingând periodic o suprafață metalică nevopsită (cum ar fi un conector de pe computerul dvs.).

ATENȚIE: Pentru a ajuta la prevenirea deteriorării plăcii de bază, scoateți bateria principală (consultați [Scoaterea bateriei](#)) înainte de a lucra în interiorul computerului.

Scoaterea camerei

1. Urmăți procedurile din [Înainte de a începe](#).
2. Scoateți bateria (consultați [Scoaterea bateriei](#)).
3. Scoateți capacul bazei (consultați [Scoaterea capacului bazei](#)).
4. Deconectați cablurile de antenă de la cardul (cardurile) Mini-Card (consultați [Scoaterea Mini-Cardului](#)).
5. Deconectați cablul subwooferului de la conectorul pentru cablul subwooferului de pe placa de bază (consultați [Scoaterea zonei de sprijin pentru mâini](#)).
6. Scoateți carcasa centrală de comandă (consultați [Demontarea carcasei centrale de comandă](#)).
7. Scoateți tastatura (consultați [Scoaterea tastaturii](#)).
8. Scoateți placa cu butoane de comandă media (consultați [Îndepărtarea plăcii cu butoane de comandă media](#)).
9. Scoateți cadrul ecranului (consultați [Scoaterea ansamblului de afișaj](#)).
10. Scoateți panoul de afișaj (consultați [Scoaterea panoului de afișaj](#)).
11. Scoateți cele două șuruburi care fixează modulul camerei pe capacul afișajului.
12. Înlăturați modulul camerei.



1	șuruburi (2)	2	cameră
3	conector pentru cablul camerei		

Remontarea camerei

1. Urmați procedurile din [Înainte de a începe](#).
2. Aliniați orificiile pentru șuruburi de pe placa de cameră cu orificiile pentru șuruburi de pe capacul afișajului.
3. Remontați cele două șuruburi care fixează modulul camerei pe afișaj.
4. Remontați panoul de afișare (consultați [Remontarea panoului de afișaj](#)).
5. Remontați afișajul (consultați [Remontarea ansamblului de afișaj](#)).
6. Remontați placa cu butoane de comandă media (consultați [Remontarea plăcii cu butoane de comandă media](#)).
7. Remontați tastatura (consultați [Remontarea tastaturii](#)).
8. Remontați carcasa centrală de comandă (consultați [Remontarea carcasei centrale de comandă](#)).
9. Conectați cablul subwooferului la conectorul pentru cablul subwooferului de pe placa de bază (consultați [Remontarea zonei de sprijin pentru mâini](#)).
10. Conectați cablurile de antenă de la cardul (cardurile) Mini-Card (consultați [Remontarea Mini-Cardului](#)).
11. Remontați capacul bazei (consultați [Remontarea capacului bazei](#)).
12. Remontați bateria (consultați [Remontarea bateriei](#)).

[Înapoi la Cuprins](#)

[Înapoi la Cuprins](#)

Placa pentru cititoare de medii magnetice

Dell Studio™ 1745/1747 Manual de service

- [Scoaterea cititorului de medii magnetice](#)
- [Remontarea plăcii pentru cititorul de medii magnetice](#)

AVERTISMENT: Înainte de a efectua lucrări în interiorul computerului, citiți instrucțiunile de siguranță livrate împreună cu computerul. Pentru informații suplimentare despre cele mai bune practici privind siguranța, consultați pagina de start pentru conformitatea cu reglementările, la adresa: www.dell.com/regulatory_compliance.

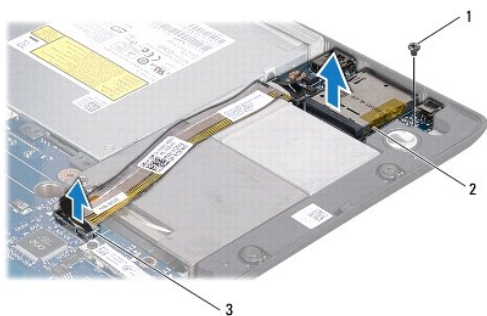
ATENȚIE: Reparațiile la computerul dvs. trebuie efectuate numai de un tehnician certificat. Deteriorările datorate lucrărilor de service neautorizate de către Dell™ nu sunt acoperite de garanție.

ATENȚIE: Pentru a evita descărcarea electrostatică, conectați-vă la împământare utilizând o brățară antistatică sau atingând periodic o suprafață metalică nevopsită (cum ar fi un conector de pe computerul dvs.).

ATENȚIE: Pentru a ajuta la prevenirea deteriorării plăcii de bază, scoateți bateria principală (consultați [Scoaterea bateriei](#)) înainte de a lucra în interiorul computerului.

Scoaterea cititorului de medii magnetice

1. Urmați procedurile din [Înainte de a începe](#).
2. Apăsați și înlăturați toate cardurile instalate în slotul ExpressCard sau în cititorul de medii magnetice 8 în 1.
3. Scoateți bateria (consultați [Scoaterea bateriei](#)).
4. Scoateți carcasa centrală de comandă (consultați [Demontarea carcasei centrale de comandă](#)).
5. Scoateți tastatura (consultați [Scoaterea tastaturii](#)).
6. Scoateți placa cu butoane de comandă media (consultați [Îndepărtarea plăcii cu butoane de comandă media](#)).
7. Scoateți zona de sprijin pentru mâini (consultați [Scoaterea zonei de sprijin pentru mâini](#)).
8. Deconectați cablul plăcii pentru cititorul de medii magnetice de la conectorul de pe placa de bază.
9. Scoateți șurubul care fixează placa pentru cititorul de medii magnetice pe baza computerului.
10. Ridicați placa pentru cititorul de medii magnetice de pe baza computerului.



1	șurub	2	placă pentru cititorul de medii magnetice
3	conectorul cablului pentru placa pentru cititorul de medii magnetice		

Remontarea plăcii pentru cititorul de medii magnetice

1. Urmați procedurile din [Înainte de a începe](#).

2. Așezați placa pentru cititorul de medii magnetice pe baza computerului și remontați șurubul care fixează placa pentru cititorul de medii magnetice pe baza computerului.
3. Conectați cablul plăcii pentru cititorul de medii magnetice la conectorul de pe placa de bază.
4. Remontați zona de sprijin pentru mâini (consultați [Remontarea zonei de sprijin pentru mâini](#)).
5. Remontați placa cu butoane de comandă media (consultați [Remontarea plăcii cu butoane de comandă media](#)).
6. Remontați tastatura (consultați [Remontarea tastaturii](#)).
7. Remontați carcasa centrală de comandă (consultați [Remontarea carcasei centrale de comandă](#)).
8. Remontați bateria (consultați [Remontarea bateriei](#)).
9. Reinstalați cardurile îndepărtate din slotul ExpressCard sau din cititorul de medii magnetice 8 în 1.

[Înapoi la Cuprins](#)

[Înapoi la Cuprins](#)

Carcasa centrală de comandă

Dell Studio™ 1745/1747 Manual de service

- [Demontarea carcasei centrale de comandă](#)
- [Remontarea carcasei centrale de comandă](#)

AVERTISMENT: Înainte de a efectua lucrări în interiorul computerului, citiți instrucțiunile de siguranță livrate împreună cu computerul. Pentru informații suplimentare despre cele mai bune practici privind siguranța, consultați pagina de start pentru conformitatea cu reglementările www.dell.com/regulatory_compliance.

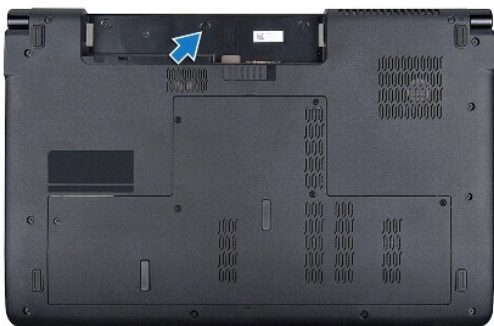
ATENȚIE: Reparațiile la computerul dvs. trebuie efectuate numai de un tehnician certificat. Deteriorările datorate lucrărilor de service neautorizate de către Dell™ nu sunt acoperite de garanție.

ATENȚIE: Pentru a evita descărcarea electrostatică, conectați-vă la împământare utilizând o brățară antistatică sau atingând periodic o suprafață metalică nevopsită (cum ar fi un conector de pe computerul dvs.).

ATENȚIE: Pentru a ajuta la prevenirea deteriorării plăcii de bază, scoateți bateria principală (consultați [Scoaterea bateriei](#)) înainte de a lucra în interiorul computerului.

Demontarea carcasei centrale de comandă

1. Urmăți procedurile din [Înainte de a începe](#).
2. Scoateți bateria (consultați [Scoaterea bateriei](#)).
3. Scoateți șurubul care fixează carcasa centrală de comandă pe baza computerului.



4. Întoarceți computerul cu fața în sus și deschideți afișajul la un unghi cât mai larg.
5. Scoateți carcasa centrală de comandă cu un știft din plastic începând din partea din spate a computerului.
6. Ridicați carcasa centrală de comandă.



1	carcasă centrală de comandă	2	știft de plastic
---	-----------------------------	---	------------------

Remontarea carcasei centrale de comandă

1. Urmați procedurile din [Înainte de a începe](#).
2. Aliniați lamelele de sub carcasa centrală de comandă cu sloturile de pe zona de sprijin pentru mâini și fixați capacul în poziție.
3. **Întoarceți** computerul invers și remontați șurubul care fixează carcasa centrală de comandă la baza computerului.
4. Remontați bateria (consultați [Remontarea bateriei](#)).

[Înapoi la Cuprins](#)

[Înapoi la Cuprins](#)

Bateria rotundă

Dell Studio™ 1745/1747 Manual de service

- [Scoaterea bateriei rotunde](#)
- [Remontarea bateriei rotunde](#)

⚠️ AVERTISMENT: Înainte de a efectua lucrări în interiorul computerului, citiți instrucțiunile de siguranță livrate împreună cu computerul. Pentru informații suplimentare despre cele mai bune practici privind siguranța, consultați pagina de start pentru conformitatea cu reglementările www.dell.com/regulatory_compliance.

⚠️ ATENȚIE: Reparațiile la computerul dvs. trebuie efectuate numai de un tehnician certificat. Deteriorările datorate lucrărilor de service neautorizate de către Dell™ nu sunt acoperite de garanție.

⚠️ ATENȚIE: Pentru a evita descărcarea electrostatică, conectați-vă la împământare utilizând o brățară antistatică sau atingând periodic o suprafață metalică nevopsită (cum ar fi un conector de pe computerul dvs.).

⚠️ ATENȚIE: Pentru a ajuta la prevenirea deteriorării plăcii de bază, scoateți bateria principală (consultați [Scoaterea bateriei](#)) înainte de a lucra în interiorul computerului.

Scoaterea bateriei rotunde

1. Urmăți procedurile din [Înainte de a începe](#).
2. Scoateți bateria (consultați [Scoaterea bateriei](#)).
3. Scoateți capacul bazei (consultați [Scoaterea capacului bazei](#)).
4. Deconectați cablul bateriei rotunde de la conectorul pentru cablul bateriei rotunde de pe placa de bază.
5. Utilizați un știft de plastic pentru a scoate bateria rotundă de pe baza computerului.



1	baterie rotundă	2	conector pentru cablul bateriei rotunde
---	-----------------	---	---

Remontarea bateriei rotunde

1. Urmăți procedurile din [Înainte de a începe](#).
2. Așezați bateria rotundă pe baza computerului.
3. Conectați cablul bateriei rotunde la conectorul pentru cablul bateriei rotunde de pe placa de bază.
4. Remontați capacul bazei (consultați [Remontarea capacului bazei](#)).
5. Remontați bateria (consultați [Remontarea bateriei](#)).

[Înapoi la Cuprins](#)

[Înapoi la Cuprins](#)

Modulul procesorului

Dell Studio™ 1745/1747 Manual de service

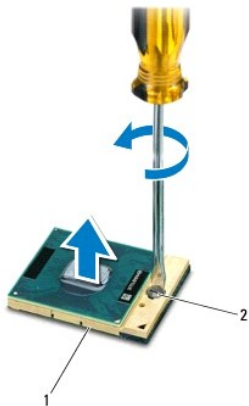
- [Scoaterea modului procesorului](#)
- [Remontarea modului procesorului](#)

AVERTISMENT: Înainte de a efectua lucrări în interiorul computerului, citiți instrucțiunile de siguranță livrate împreună cu computerul. Pentru informații suplimentare despre cele mai bune practici privind siguranța, consultați pagina de start pentru conformitatea cu reglementările www.dell.com/regulatory_compliance.

- △ **ATENȚIE:** Reparațiile la computerul dvs. trebuie efectuate numai de un tehnician certificat. Deteriorările datorate lucrărilor de service neautorizate de către Dell™ nu sunt acoperite de garanție.
- △ **ATENȚIE:** Pentru a evita descărcarea electrostatică, conectați-vă la împământare utilizând o brățară antistatică sau atingând periodic o suprafață metalică nevopsită (cum ar fi un conector de pe computerul dvs.).
- △ **ATENȚIE:** Pentru a preveni contactul intermitent între șurubul cu camă al soclului ZIF și procesor la demontarea sau înlocuirea procesorului, apăsați pentru a aplica o presiune ușoară pe centrul procesorului în timp ce rotiți șurubul cu camă.
- △ **ATENȚIE:** Pentru a evita deteriorarea procesorului, țineți șurubelnița în așa fel încât să fie perpendiculară pe procesor atunci când rotiți șurubul cu camă.
- △ **ATENȚIE:** Pentru a ajuta la prevenirea deteriorării plăcii de bază, scoateți bateria principală (consultați [Scoaterea bateriei](#)) înainte de a lucra în interiorul computerului.

Scoaterea modului procesorului


1. Urmăți procedurile din [Înainte de a începe](#).
2. Scoateți radiatorul procesorului central (consultați [Scoaterea radiatorului procesorului central](#)).
3. Pentru a desprinde soclul ZIF, utilizați o șurubelniță plată, mică și rotiți șurubul cu camă al soclului ZIF în sens invers acelor de ceasornic până ce ajunge la capăt.




1	soclu ZIF	2	șurub cu camă pentru soclul ZIF
---	-----------	---	---------------------------------

- △ **ATENȚIE:** Pentru a asigura o răcire maximă a procesorului, nu atingeți zonele de transfer de căldură de pe ansamblul de răcire termică a procesorului. Uleiurile din pielea dvs. pot reduce capacitatea de transfer de căldură a plăcuțelor termice.
 - △ **ATENȚIE:** Atunci când îndepărtați modulul procesorului, trageți modulul drept în sus. Aveți grijă să nu îndoiți pinii de pe modulul procesorului.
4. Ridicați modulul procesorului din soclul ZIF.

Remontarea modului procesorului

 **NOTA:** Dacă instalați un procesor nou, veți primi un nou ansamblu de răcire care va include o plăcuță termică atașată sau veți primi o plăcuță termică nouă, împreună cu documentația care indică instalarea corectă.

1. Urmați procedurile din [Înainte de a începe](#).
2. Aliniați colțul pinului 1 al modului procesorului cu colțul pinului 1 al soclului ZIF, apoi introduceți modulul procesorului.

 **NOTA:** Colțul pinului 1 al modului procesorului are un triunghi care se aliniază cu triunghiul de pe colțul pinului 1 al soclului ZIF.

Atunci când modulul procesorului este montat corect, toate cele patru colțuri sunt aliniate la aceeași înălțime. Dacă unul sau mai multe colțuri ale modului sunt mai sus decât celelalte, modulul nu este fixat corect.

 **ATENȚIE:** Pentru a evita deteriorarea procesorului, **țineți șurubelnița în așa fel încât aceasta să fie perpendiculară pe procesor atunci când rotiți șurubul cu camă.**

3. Strângeți soclul ZIF, răsucind capul șurubului care fixează modulul procesorului pe placa de bază.
4. Remontați radiatorul procesorului central (consultați [Remontarea radiatorului procesorului central](#)).

[Înapoi la Cuprins](#)

[Înapoi la Cuprins](#)

Radiatorul procesorului

Dell Studio™ 1745/1747 Manual de service

- [Radiatorul procesorului central](#)
- [Radiatorul procesorului grafic](#)

⚠️ AVERTISMENT: Înainte de a efectua lucrări în interiorul computerului, citiți instrucțiunile de siguranță livrate împreună cu computerul. Pentru informații suplimentare despre cele mai bune practici privind siguranța, consultați pagina de start pentru conformitatea cu reglementările www.dell.com/regulatory_compliance.

⚠️ AVERTISMENT: În cazul în care scoateți radiatorul procesorului din computer în timp ce acesta este fierbinte, nu atingeți carcasa metalică a radiatorului.

⚠️ ATENȚIE: Reparațiile la computerul dvs. trebuie efectuate numai de un tehnician certificat. Deteriorările datorate lucrărilor de service neautorizate de către Dell™ nu sunt acoperite de garanție.

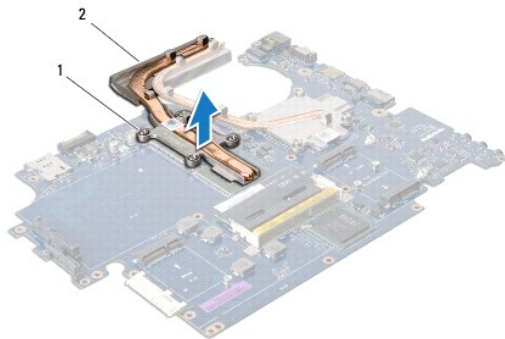
⚠️ ATENȚIE: Pentru a evita descărcarea electrostatică, conectați-vă la împământare utilizând o brățară antistatică sau atingând periodic o suprafață metalică nevopsită (cum ar fi un conector de pe computerul dvs.).

⚠️ ATENȚIE: Pentru a ajuta la prevenirea deteriorării plăcii de bază, scoateți bateria principală (consultați [Scoaterea bateriei](#)) înainte de a lucra în interiorul computerului.

Radiatorul procesorului central

Scoaterea radiatorului procesorului central

1. Urmați instrucțiunile din [Înainte de a începe](#).
2. Scoateți bateria (consultați [Scoaterea bateriei](#)).
3. Urmați instrucțiunile de la [etapa 2](#) până la [etapa 20](#) din [Înlăturarea plăcii de bază](#).
4. Succesiv (în ordinea indicată pe radiatorul procesorului), slăbiți cele patru șuruburi captive care fixează radiatorul procesorului pe placa de bază.
5. Ridicați radiatorul procesorului central de pe placa de bază.



1	șuruburi captive (4)	2	radiatorul procesorului central
---	----------------------	---	---------------------------------

Remontarea radiatorului procesorului central

🔧 NOTA: Acest procedeu presupune faptul că deja ați demontat radiatorul procesorului central și sunteți pregătit să îl remontați.

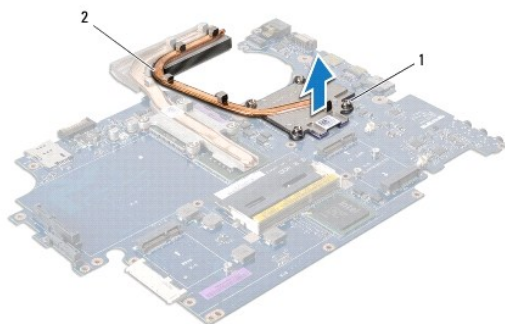
1. Urmați procedurile din [Înainte de a începe](#).
2. Plasați radiatorul procesorului central pe placa de bază.
3. Aliniați cele patru șuruburi captive de pe radiatorul procesorului central cu orificiile pentru șuruburi de pe placa de bază și strângeți șuruburile succesiv (în ordinea indicată pe radiatorul procesorului).

4. Urmați instrucțiunile de la [etapa 5](#) până la [etapa 21](#) din [Remontarea plăcii de bază](#).
5. Remontați bateria (consultați [Remontarea bateriei](#)).

Radiatorul procesorului grafic

Scoaterea radiatorului procesorului grafic

1. Urmați instrucțiunile din [Înainte de a începe](#).
2. Înlăturați bateria (consultați [Scoaterea bateriei](#)).
3. Urmați instrucțiunile de la [etapa 2](#) până la [etapa 20](#) din [Înlăturarea plăcii de bază](#).
4. Succesiv (în ordinea indicată pe radiatorul procesorului), slăbiți cele patru șuruburi captive care fixează radiatorul procesorului pe placa de bază.
5. Ridicați radiatorul procesorului grafic de pe placa de bază.



1	șuruburi (4)	2	radiatorul procesorului grafic
---	--------------	---	--------------------------------

Remontarea radiatorului procesorului central

NOTA: Acest procedeu presupune faptul că deja ați demontat radiatorul procesorului grafic și sunteți pregătit să îl remontați.

1. Urmați procedurile din [Înainte de a începe](#).
2. Plasați radiatorul procesorului grafic pe placa de bază.
3. Aliniați cele patru șuruburi captive de pe radiatorul procesorului grafic cu orificiile pentru șuruburi de pe placa de bază și strângeți șuruburile succesiv (în ordinea indicată pe radiatorul procesorului).
4. Urmați instrucțiunile de la [etapa 5](#) până la [etapa 21](#) din [Remontarea plăcii de bază](#).
5. Remontați bateria (consultați [Remontarea bateriei](#)).

[Înapoi la Cuprins](#)

[Înapoi la Cuprins](#)

Afișajul

Dell Studio™ 1745/1747 Manual de service

- [Ansamblul de afișaj](#)
- [Cadru ecranului](#)
- [Panoul de afișaj](#)
- [Cablul pentru panoul de afișaj](#)

⚠ AVERTISMENT: Înainte de a efectua lucrări în interiorul computerului, citiți instrucțiunile de siguranță livrate împreună cu computerul. Pentru informații suplimentare despre cele mai bune practici privind siguranța, consultați pagina de start pentru conformitatea cu reglementările www.dell.com/regulatory_compliance.

⚠ ATENȚIE: Reparațiile la computerul dvs. trebuie efectuate numai de un tehnician certificat. Deteriorările datorate lucrărilor de service neautorizate de către Dell™ nu sunt acoperite de garanție.

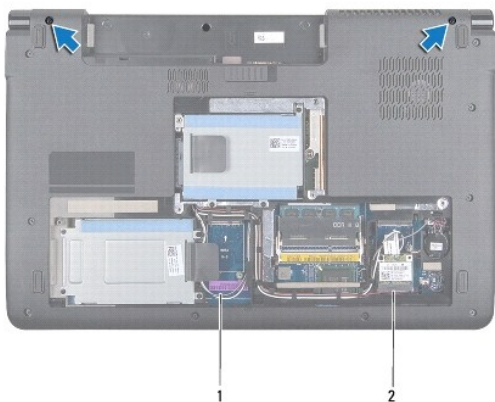
⚠ ATENȚIE: Pentru a evita descărcarea electrostatică, conectați-vă la împământare utilizând o brățară antistatică sau atingând periodic o suprafață metalică nevopsită (cum ar fi un conector de pe computerul dvs.).

⚠ ATENȚIE: Pentru a ajuta la prevenirea deteriorării plăcii de bază, scoateți bateria principală (consultați [Scoaterea bateriei](#)) înainte de a lucra în interiorul computerului.

Ansamblul de afișaj

Scoaterea ansamblului de afișaj

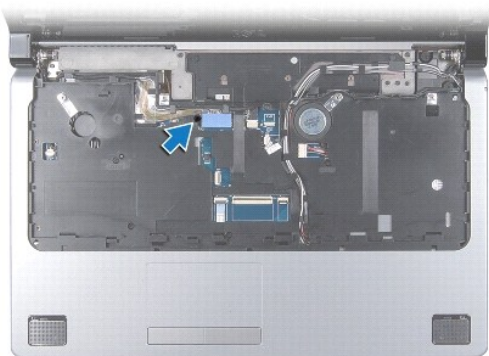
1. Urmăți procedurile din [Înainte de a începe](#).
2. Scoateți bateria (consultați [Scoaterea bateriei](#)).
3. Scoateți capacul bazei (consultați [Scoaterea capacului bazei](#)).
4. Deconectați cablurile de antenă de la cardul (cardurile) Mini-Card (consultați [Scoaterea Mini-Cardului](#)).
5. Deconectați cablul subwooferului de la conectorul pentru cablul subwooferului de pe placa de bază (consultați [Scoaterea zonei de sprijin pentru mâini](#)).
6. Scoateți cele două șuruburi de la baza computerului.



1	cabluri de antenă	2	cablul subwooferului
---	-------------------	---	----------------------

7. Scoateți carcasa centrală de comandă (consultați [Demontarea carcasei centrale de comandă](#)).
8. Scoateți tastatura (consultați [Scoaterea tastaturii](#)).
9. Scoateți placa cu butoane de comandă media (consultați [Îndepărtarea plăcii cu butoane de comandă media](#)).

10. Scoateți șurubul care fixează cablul de afișaj pe baza computerului.



11. Deconectați cablul de afișaj, cablul pentru cameră și cablul pentru butonul de alimentare de la conectorii corespunzători de pe placa de bază.

12. Rețineți orientarea cablului pentru antenă și a cablului pentru subwoofer și deplasați-le cu atenție din ghidajele de orientare, eliberându-le prin slot.

13. Rețineți orientarea cablului pentru afișaj, a cablului pentru butonul de alimentare și a cablului pentru cameră și deplasați-le cu atenție din ghidajele de orientare.

14. Scoateți cele patru șuruburi (câte două pe fiecare parte) care fixează ansamblul de afișaj pe baza computerului.

15. Ridicați și scoateți ansamblul de afișaj de pe baza computerului.



1	ansamblu de afișaj	2	șuruburi (4)
3	conector pentru cablul pentru butonul de alimentare	4	conector pentru cablul camerei
5	conector pentru cablul de afișaj		

Remontarea ansamblului de afișaj

1. Urmați procedurile din [Înainte de a începe](#).

2. Așezați ansamblul de afișaj în poziție și remontați cele patru șuruburi (câte două pe fiecare parte) care fixează ansamblul de afișaj pe baza computerului.

3. Orientați cablurile de antenă și cablul subwooferului prin slot și prin ghidajele de orientare.

- Orientați cablul de afișaj, cablul pentru butonul de alimentare și cablul camerei prin ghidajele de orientare corespunzătoare.
 - Conectați cablul de afișaj, cablul pentru cameră și cablul pentru butonul de alimentare la conectorii corespunzători de pe placa de bază.
 - Remontați șurubul care fixează cablul de afișaj pe baza computerului.
 - Remontați placa cu butoane de comandă media (consultați [Remontarea plăcii cu butoane de comandă media](#)).
 - Remontați tastatura (consultați [Remontarea tastaturii](#)).
 - Remontați carcasa centrală de comandă (consultați [Remontarea carcasei centrale de comandă](#)).
 - Remontați cele două șuruburi din partea de jos a computerului.
 - Conectați cablul subwooferului la conectorul pentru cablul subwooferului de pe placa de bază.
 - Conectați cablurile de antenă la cardul (cardurile) Mini-Card (consultați [Remontarea Mini-Cardului](#)).
 - Remontați capacul bazei (consultați [Remontarea capacului bazei](#)).
 - Remontați bateria (consultați [Remontarea bateriei](#)).
-

Cadrul ecranului

Scoaterea cadrului ecranului

⚠ ATENȚIE: Cadrul afișajului este extrem de fragil. Acordați o atenție maximă la înlăturarea acestuia pentru a preveni deteriorarea.

- Urmați procedurile din [Înainte de a începe](#).
- Scoateți cadrul ecranului (consultați [Scoaterea ansamblului de afișaj](#)).
- Cu ajutorul degetelor, trageți cu atenție marginea interioară a cadrului afișajului.
- Înlăturați cadrul afișajului.



1	cadrul ecranului
---	------------------

Remontarea cadrului ecranului

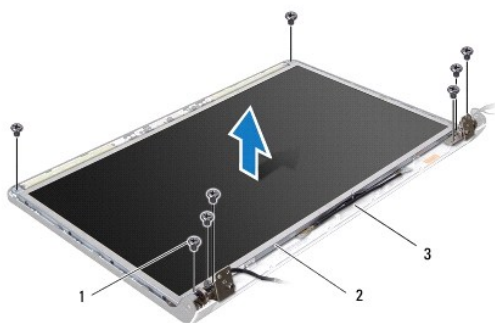
- Urmați procedurile din [Înainte de a începe](#).
- Realiniați cadrul afișajului peste panoul de afișare și fixați ușor.

3. Remontați ansamblul de afișare (consultați [Remontarea ansamblului de afișaj](#)).

Panoul de afișaj

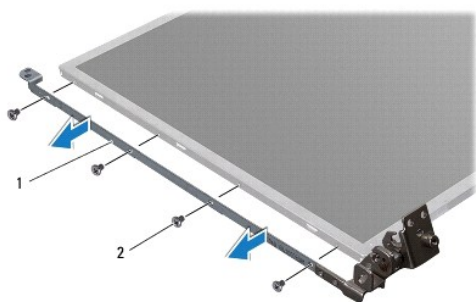
Scoaterea panoului de afișaj

1. Urmați procedurile din [Înainte de a începe](#).
2. Scoateți ansamblul afișajului (consultați [Scoaterea ansamblului de afișaj](#)).
3. Scoateți cadrul ecranului (consultați [Scoaterea cadrului ecranului](#)).
4. Scoateți cele opt șuruburi care fixează panoul de afișaj pe capacul afișajului.



1	șuruburi (8)	2	panou de afișaj
3	capacul afișajului		

5. Scoateți cablurile de antenă, cablul pentru butonul de alimentare și cablul de afișaj din balamale.
6. Deconectați cablul camerei de la conectorul de pe modulul de cameră (consultați [Scoaterea camerei](#)).
7. Ridicați panoul de afișaj din capacul afișajului.
8. Scoateți cele opt șuruburi (patru pe fiecare parte) care fixează suporturile ecranului la ecran.



1	suporturi pentru panoul de afișaj (2)	2	șuruburi (8)
---	---------------------------------------	---	--------------

Remontarea panoului de afișaj

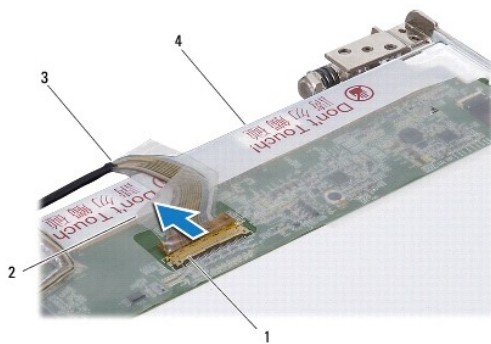
1. Urmați procedurile din [Înainte de a începe](#).
2. Scoateți cele opt șuruburi (patru pe fiecare parte) care fixează suporturile pentru panoul de afișaj pe panoul de afișaj.

3. Conectați cablul camerei la conectorul de pe modulul de cameră (consultați [Remontarea camerei](#)).
4. Aliniați orificiile pentru șuruburi de pe panoul de afișare cu orificiile de pe capacul afișajului.
5. Remontați cele opt șuruburi care fixează panoul de afișaj pe capacul afișajului.
6. Orientați cablurile de antenă, cablul pentru butonul de alimentare și cablul de afișaj prin balamale.
7. Remontați cadrul ecranului (consultați [Remontarea cadrului ecranului](#)).
8. Remontați ansamblul de afișare (consultați [Remontarea ansamblului de afișaj](#)).

Cablul pentru panoul de afișaj

Înlăturarea cablului pentru panoul de afișaj

1. Urmați instrucțiunile din [Înainte de a începe](#).
2. Scoateți ansamblul afișajului (consultați [Scoaterea ansamblului de afișaj](#)).
3. Scoateți cadrul ecranului (consultați [Scoaterea cadrului ecranului](#)).
4. Scoateți panoul de afișaj (consultați [Scoaterea panoului de afișaj](#)).
5. Întoarceți panoul de afișaj și plasați-l pe o suprafață curată.
6. Ridicați banda care fixează cablul afișajului pe conectorul plăcii de afișaj și deconectați cablul de afișaj.



1	conector de pe placa de afișaj	2	bandă
3	cablu de afișaj	4	partea din spate a panoului de afișaj

Remontarea cablului panoului de afișaj

1. Urmați procedurile din [Înainte de a începe](#).
2. Conectați cablul de afișaj la conectorul plăcii de afișaj și fixați-l cu banda.
3. Remontați panoul de afișaj (consultați [Remontarea panoului de afișaj](#)).
4. Remontați cadrul ecranului (consultați [Remontarea cadrului ecranului](#)).
5. Remontați ansamblul de afișare (consultați [Remontarea ansamblului de afișaj](#)).

[Înapoi la Cuprins](#)

Ventilatorul

Dell Studio™ 1745/1747 Manual de service

- [Scoaterea ventilatorului](#)
- [Remontarea ventilatorului](#)

AVERTISMENT: Înainte de a efectua lucrări în interiorul computerului, citiți instrucțiunile de siguranță livrate împreună cu computerul. Pentru informații suplimentare despre cele mai bune practici privind siguranța, consultați pagina de start pentru conformitatea cu reglementările www.dell.com/regulatory_compliance.

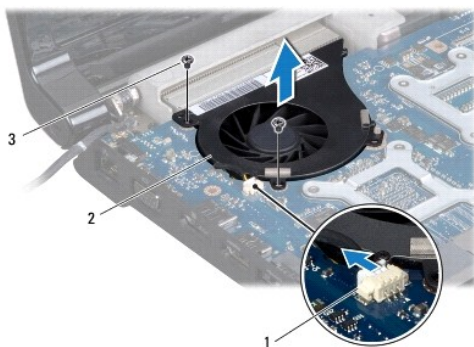
ATENȚIE: Reparațiile la computerul dvs. trebuie efectuate numai de un tehnician certificat. Deteriorările datorate lucrărilor de service neautorizate de către Dell™ nu sunt acoperite de garanție.

ATENȚIE: Pentru a evita descărcarea electrostatică, conectați-vă la împământare utilizând o brățară antistatică sau atingând periodic o suprafață metalică nevopsită (cum ar fi un conector de pe computerul dvs.).

ATENȚIE: Pentru a ajuta la prevenirea deteriorării plăcii de bază, scoateți bateria principală (consultați [Scoaterea bateriei](#)) înainte de a lucra în interiorul computerului.

Scoaterea ventilatorului

1. Urmați procedurile din [Înainte de a începe](#).
2. Scoateți bateria (consultați [Scoaterea bateriei](#)).
3. Scoateți carcasa centrală de comandă (consultați [Demontarea carcasei centrale de comandă](#)).
4. Scoateți tastatura (consultați [Scoaterea tastaturii](#)).
5. Scoateți placa cu butoane de comandă media (consultați [Îndepărtarea plăcii cu butoane de comandă media](#)).
6. Scoateți zona de sprijin pentru mâini (consultați [Scoaterea zonei de sprijin pentru mâini](#)).
7. Deconectați cablul ventilatorului de la conectorul pentru cablul ventilatorului de pe placa de bază.
8. Scoateți cele două șuruburi care fixează ventilatorul la baza computerului.
9. Ridicați ventilatorul, împreună cu cablul, de pe baza computerului.



1	conector pentru cablul ventilatorului	2	ventilator
3	șuruburi (2)		

Remontarea ventilatorului

1. Urmați procedurile din [Înainte de a începe](#).

2. Așezați ventilatorul pe baza computerului și remontați cele două șuruburi care fixează ventilatorul pe baza computerului.
 3. Conectați cablul ventilatorului la conectorul pentru cablul ventilatorului de pe placa de bază.
 4. Remontați zona de sprijin pentru mâini (consultați [Remontarea zonei de sprijin pentru mâini](#)).
 5. Remontați placa cu butoane de comandă media (consultați [Remontarea plăcii cu butoane de comandă media](#)).
 6. Remontați tastatura (consultați [Remontarea tastaturii](#)).
 7. Remontați carcasa centrală de comandă (consultați [Remontarea carcasei centrale de comandă](#)).
 8. Remontați bateria (consultați [Remontarea bateriei](#)).
-

[Înapoi la Cuprins](#)

[Înapoi la Cuprins](#)

Hard diskul (hard diskurile)

Dell Studio™ 1745/1747 Manual de service

- [Scoaterea hard diskului \(hard diskurilor\)](#)
- [Remontarea hard diskului \(hard diskurilor\)](#)

AVERTISMENT: Înainte de a efectua lucrări în interiorul computerului, citiți instrucțiunile de siguranță livrate împreună cu computerul. Pentru informații suplimentare despre cele mai bune practici privind siguranța, consultați pagina de start pentru conformitatea cu reglementările www.dell.com/regulatory_compliance.

AVERTISMENT: În cazul în care scoateți hard diskul din computer în timp ce acesta este fierbinte, nu atingeți carcasa metalică a acestuia.

ATENȚIE: Reparațiile la computerul dvs. trebuie efectuate numai de un tehnician certificat. Deteriorările datorate lucrărilor de service neautorizate de către Dell™ nu sunt acoperite de garanție.

ATENȚIE: Pentru a evita pierderea de date, închideți computerul (consultați [Oprirea computerului](#)) înainte de a scoate hard diskul. Nu scoateți hard diskul în timp ce computerul este pornit sau se află în stare de inactivitate.

ATENȚIE: Pentru a evita descărcarea electrostatică, conectați-vă la împământare utilizând o brățară antistatică sau atingând periodic o suprafață metalică nevopsită (cum ar fi un conector de pe computerul dvs.).

ATENȚIE: Hard diskurile sunt extrem de fragile. Manipulați hard diskul cu atenție.

ATENȚIE: Pentru a ajuta la prevenirea deteriorării plăcii de bază, scoateți bateria principală (consultați [Scoaterea bateriei](#)) înainte de a lucra în interiorul computerului.

NOTA: Dell nu garantează compatibilitatea și nu oferă asistență pentru hard diskurile obținute din alte surse decât de la Dell.

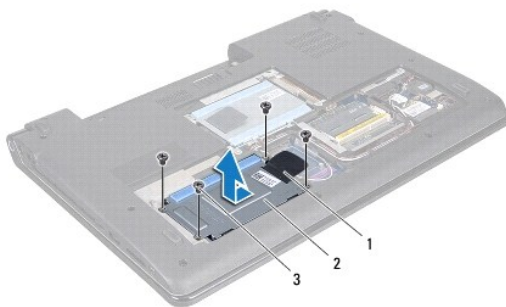
NOTA: Dacă instalați un hard disk dintr-o altă sursă decât Dell, trebuie să instalați un sistem de operare, drivere și utilitare pe hard diskul nou (consultați *Ghidul tehnologic Dell*).

Scoaterea hard diskului (hard diskurilor)

1. Urmăți procedurile din [Înainte de a începe](#).
2. Scoateți bateria (consultați [Scoaterea bateriei](#)).
3. Scoateți capacul bazei (consultați [Scoaterea capacului bazei](#)).

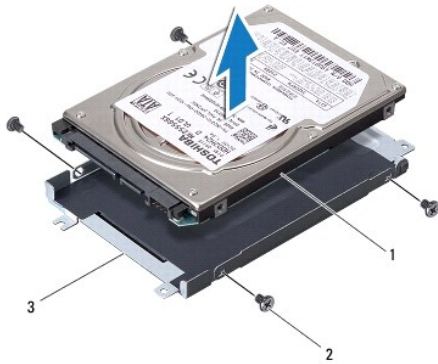
ATENȚIE: Când hard diskul nu se află în computer, depozitați-l într-o pungă de protecție antistatică (consultați „Protecția împotriva descărcării electrostatice” în instrucțiunile privind siguranța livrate cu computerul dvs.).

4. Scoateți hard diskul (hard diskurile) de pe baza computerului.
 1. Pentru hard diskul 1:
 - o Scoateți cele patru șuruburi care fixează ansamblul hard diskului pe baza computerului.
 - o Utilizând mânerul de tragere, glisați hard diskul spre stânga pentru a deconecta hard diskul de la conectorul de pe placa de bază.
 - o Ridicați hard diskul de pe baza computerului.



1	mâner de tragere	2	hard disk
3	șuruburi (4)		

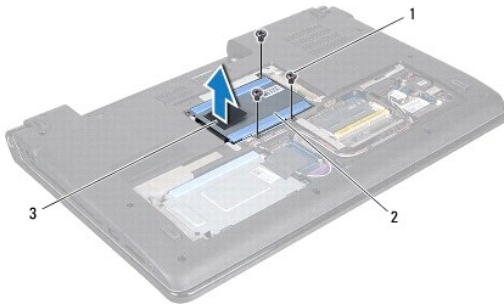
- o Scoateți cele patru șuruburi care fixează cutia hard diskului pe hard disk.



1	hard disk	2	șuruburi (4)
3	cutia hard diskului		

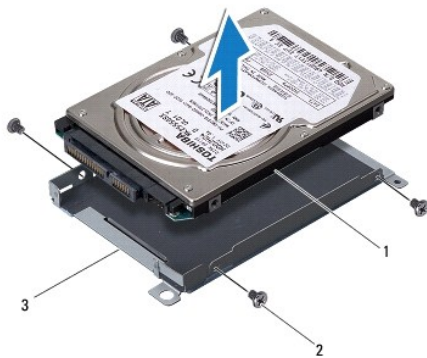
1 Pentru hard diskul 2:

- o Scoateți cele trei șuruburi care fixează hard diskul pe baza computerului.
- o Utilizând mânerul de tragere, ridicați hard diskul pentru a deconecta hard diskul de la conectorul de pe placa de bază.
- o Ridicați hard diskul de pe baza computerului.



1	șuruburi (3)	2	hard disk
3	mâner de tragere		

- o Scoateți cele patru șuruburi care fixează cutia hard diskului pe hard disk.



1	hard disk	2	șuruburi (4)
3	cutia hard diskului		

- o Trageți placa de interpunere pentru a o deconecta de la hard disk.



1	hard disk	2	placă de interpunere
---	-----------	---	----------------------

5. Ridicați hard diskul din cutia hard diskului.
-

Remontarea hard diskului (hard diskurilor)

1. Urmăți procedurile din [Înainte de a începe](#).
2. Scoateți noul hard disk din ambalaj.
Păstrați ambalajul original pentru stocarea sau expedierea hard diskului.
3. Remontați hard diskul (hard diskurile) pe baza computerului.
 - 1 Pentru hard diskul 1:
 - o Remontați cele patru șuruburi care fixează cutia hard diskului pe hard disk.
 - o Așezați hard diskul în compartimentul pentru hard disk.
 - o Utilizând mânerul de tragere, glisați hard diskul pentru a-l conecta la conectorul de pe placa de bază.
 - o Remontați cele patru șuruburi care fixează hard diskul pe baza computerului.
 - 1 Pentru hard diskul 2:

⚠ ATENȚIE: Utilizați presiune fermă și egală pentru a glisa unitatea în poziție. Dacă apăsați cu o forță excesivă, conectorul se poate deteriora.

- o Conectați placa de interpunere la hard disk.
 - o Remontați cele patru șuruburi care fixează cutia hard diskului pe hard disk.
 - o Așezați hard diskul în compartimentul pentru hard disk.
 - o Aliniați conectorul de pe hard disk cu conectorul de pe placa de bază și apăsați hard diskul până când acesta este instalat.
 - o Remontați cele trei șuruburi care fixează hard diskul pe baza computerului.
4. Remontați capacul bazei (consultați [Remontarea capacului bazei](#)).

⚠ ATENȚIE: Înainte de a porni computerul, remontați toate șuruburile și asigurați-vă că nu rămâne niciun șurub rătăcit în interiorul computerului. În caz contrar, computerul se poate deteriora.

5. Remontați bateria (consultați [Remontarea bateriei](#)).
 6. Instalați sistemul de operare pentru computerul dvs., după caz. Consultați „Restabilirea sistemului de operare” din *Ghidul de configurare*.
 7. Instalați driverele și utilitarele pentru computerul dvs., după caz. Pentru informații suplimentare, consultați *Ghidul tehnologic Dell*.
-

[Înapoi la Cuprins](#)

[Înapoi la Cuprins](#)

Tastatura

Dell Studio™ 1745/1747 Manual de service

- [Scoaterea tastaturii](#)
- [Remontarea tastaturii](#)

AVERTISMENT: Înainte de a efectua lucrări în interiorul computerului, citiți instrucțiunile de siguranță livrate împreună cu computerul. Pentru informații suplimentare despre cele mai bune practici privind siguranța, consultați pagina de start pentru conformitatea cu reglementările, la adresa: www.dell.com/regulatory_compliance.

ATENȚIE: Reparațiile la computerul dvs. trebuie efectuate numai de un tehnician certificat. Deteriorările datorate lucrărilor de service neautorizate de către Dell™ nu sunt acoperite de garanție.

ATENȚIE: Pentru a evita descărcarea electrostatică, conectați-vă la împământare utilizând o brățară antistatică sau atingând periodic o suprafață metalică nevopsită (cum ar fi un conector de pe computerul dvs.).

ATENȚIE: Pentru a ajuta la prevenirea deteriorării plăcii de bază, scoateți bateria principală (consultați [Scoaterea bateriei](#)) înainte de a lucra în interiorul computerului.

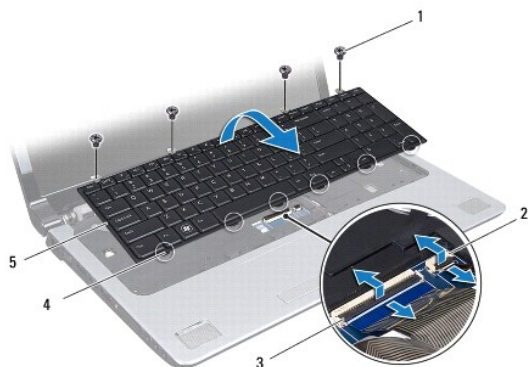
Scoaterea tastaturii

1. Urmăriți procedurile din [Înainte de a începe](#).
2. Scoateți bateria (consultați [Scoaterea bateriei](#)).
3. Scoateți carcasa centrală de comandă (consultați [Demontarea carcasei centrale de comandă](#)).
4. Scoateți cele patru șuruburi care fixează tastatura de zona de sprijin pentru mâini.

ATENȚIE: Tastele din tastatură sunt fragile, ușor dislocabile, iar reamplasarea lor durează foarte mult. Scoateți și manipulați tastatura cu grijă.

ATENȚIE: Scoateți și manipulați tastatura cu atenție. În caz contrar, puteți zgâria din neatenție ecranul.

5. Ridicați tastatura cu grijă până când se desprinde de zona de sprijin pentru mâini.
6. Fără să trageți tare de tastatură, întoarceți-o invers și amplasați-o deasupra zonei de sprijin pentru mâini.
7. Ridicați dispozitivul de blocare a conectorului care fixează cablul tastaturii la conectorul de pe placa de bază și înlăturați cablul.
8. Ridicați dispozitivul de blocare a conectorului care fixează cablul tastaturii iluminate la conectorul de pe placa de bază și înlăturați cablul.
9. Ridicați tastatura din computer.



1	șuruburi (4)	2	conector pentru cablul tastaturii iluminate
3	conector pentru cablul tastaturii	4	lamele tastatură (6)
5	tastatură		

Remontarea tastaturii

1. Urmăți procedurile din [Înainte de a începe](#).
2. Glisați cablul tastaturii în conectorul de pe placa de bază. Apăsăți pe dispozitivul de blocare a conectorului pentru a fixa cablul în conectorul de pe placa de bază.
3. Glisați cablul tastaturii iluminate în conectorul de pe placa de bază. Apăsăți pe dispozitivul de blocare a conectorului pentru a fixa cablul în conectorul de pe placa de bază.
4. Aliniați cele șase lamele de pe tastatură cu sloturile zonei de sprijin pentru mâini.
5. Plasați tastatura pe zona de sprijin pentru mâini.
6. Remontați cele patru șuruburi care fixează tastatura de zona de sprijin pentru mâini.
7. Remontați carcasa centrală de comandă (consultați [Remontarea carcasei centrale de comandă](#)).
8. Remontați bateria (consultați [Remontarea bateriei](#)).

[Înapoi la Cuprins](#)

[Înapoi la Cuprins](#)

Placa cu butoane de comandă media

Dell Studio™ 1745/1747 Manual de service

- [Îndepărtarea plăcii cu butoane de comandă media](#)
- [Remontarea plăcii cu butoane de comandă media](#)

AVERTISMENT: Înainte de a efectua lucrări în interiorul computerului, citiți instrucțiunile de siguranță livrate împreună cu computerul. Pentru informații suplimentare despre cele mai bune practici privind siguranța, consultați pagina de start pentru conformitatea cu reglementările www.dell.com/regulatory_compliance.

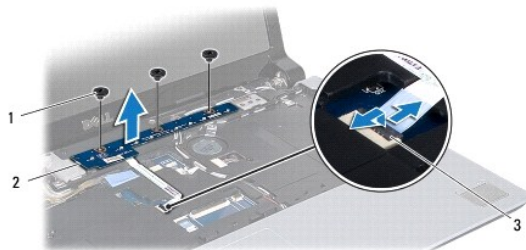
ATENȚIE: Reparațiile la computerul dvs. trebuie efectuate numai de un tehnician certificat. Deteriorările datorate lucrărilor de service neautorizate de către Dell™ nu sunt acoperite de garanție.

ATENȚIE: Pentru a evita descărcarea electrostatică, conectați-vă la împământare utilizând o brățară antistatică sau atingând periodic o suprafață metalică nevopsită (cum ar fi un conector de pe computerul dvs.).

ATENȚIE: Pentru a ajuta la prevenirea deteriorării plăcii de bază, scoateți bateria principală (consultați [Scoaterea bateriei](#)) înainte de a lucra în interiorul computerului.

Îndepărtarea plăcii cu butoane de comandă media

1. Urmați procedurile din [Înainte de a începe](#).
2. Scoateți bateria (consultați [Scoaterea bateriei](#)).
3. Scoateți carcasa centrală de comandă (consultați [Demontarea carcasei centrale de comandă](#)).
4. Scoateți tastatura (consultați [Scoaterea tastaturii](#)).
5. Scoateți cele trei șuruburi rămase care fixează placa cu butoane de comandă media pe baza computerului.
6. Ridicați dispozitivul de blocare a conectorului pentru a deconecta cablul plăcii cu butoane de comandă media de la conectorul pentru cablul plăcii cu butoane de comandă media de pe placa de bază.
7. Ridicați placa cu butoane de comandă media de pe baza computerului.



1	șuruburi (3)	2	placa cu butoane de comandă media
3	conector pentru cablul plăcii cu butoane de comandă media		

Remontarea plăcii cu butoane de comandă media

1. Urmați procedurile din [Înainte de a începe](#).
2. Aliniați orificiile pentru șuruburi de pe placa cu butoane de comandă media cu orificiile pentru șuruburi de pe baza computerului.
3. Remontați cele trei șuruburi rămase care fixează placa cu butoane de comandă media pe baza computerului.
4. Glisați cablul pentru placa cu butoane de comandă media în conectorul pentru cablul plăcii cu butoane de comandă media de pe placa de bază și apăsați pe dispozitivul de blocare a conectorului pentru a fixa cablul în conector.

5. Remontați tastatura (consultați [Remontarea tastaturii](#)).
 6. Remontați carcasa centrală de comandă (consultați [Remontarea carcasei centrale de comandă](#)).
 7. Remontați bateria (consultați [Remontarea bateriei](#)).
-

[Înapoi la Cuprins](#)

[Înapoi la Cuprins](#)

Modulul (modulele) de memorie

Dell Studio™ 1745/1747 Manual de service

- [Scoaterea modului \(modulelor\) de memorie](#)
- [Remontarea modului \(modulelor\) de memorie](#)

AVERTISMENT: Înainte de a efectua lucrări în interiorul computerului, citiți instrucțiunile de siguranță livrate împreună cu computerul. Pentru informații suplimentare despre cele mai bune practici privind siguranța, consultați pagina de start pentru conformitatea cu reglementările www.dell.com/regulatory_compliance.

- ⚠ **ATENȚIE:** Reparațiile la computerul dvs. trebuie efectuate numai de un tehnician certificat. Deteriorările datorate lucrărilor de service neautorizate de către Dell™ nu sunt acoperite de garanție.
- ⚠ **ATENȚIE:** Pentru a evita descărcarea electrostatică, conectați-vă la împământare utilizând o brățară antistatică sau atingând periodic o suprafață metalică nevopsită (cum ar fi un conector de pe computerul dvs.).
- ⚠ **ATENȚIE:** Pentru a ajuta la prevenirea deteriorării plăcii de bază, scoateți bateria principală (consultați [Scoaterea bateriei](#)) înainte de a lucra în interiorul computerului.

Puteți mări memoria computerului dvs. instalând module de memorie pe placa de bază. Consultați secțiunea „Specificații” din *Ghidul de configurare* pentru informații despre tipul de memorie acceptat de computerul dvs.

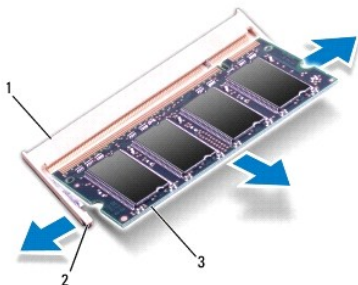
🔍 **NOTA:** Modulele de memorie achiziționate de la Dell™ sunt acoperite de garanția computerului.

Computerul dvs. prezintă două socket-uri SODIMM care pot fi accesate de utilizator, DDR III A și DDR III B, care pot fi accesate din partea inferioară a computerului.

Scoaterea modului (modulelor) de memorie

1. Urmăriți procedurile din [Înainte de a începe](#).
2. Înlăturați bateria (consultați [Scoaterea bateriei](#)).
3. Scoateți capacul bazei (consultați [Scoaterea capacului bazei](#)).

- ⚠ **ATENȚIE:** Pentru a preveni deteriorarea conectorului modului de memorie, nu utilizați instrumente pentru a desface clemele de fixare ale modului de memorie.
4. Utilizați vârful degetelor pentru a îndepărta cu grijă clemele de fixare de la fiecare capăt al conectorului modului de memorie până ce modulul se deschide.
 5. Înlăturați modulul de memorie din conectorul modului de memorie.




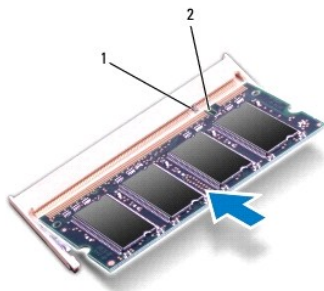
1	conector pentru modulul de memorie	2	cleme de fixare (2)
3	modul de memorie		

Remontarea modului (modulelor) de memorie

- ⚠ **ATENȚIE:** Dacă trebuie să instalați module de memorie în doi conectori, instalați un modul de memorie în conectorul etichetat „DDR III A” înainte de a instala un modul de memorie în conectorul etichetat „DDR III B”.

1. Urmăriți procedurile din [Înainte de a începe](#).
2. Aliniați canelura modulului de memorie cu lamela conectorului modulului de memorie.
3. Glisați cu putere modulul de memorie în slot la un unghi de 45 de grade și apăsați modulul de memorie în jos până când acesta se fixează cu un sunet specific în poziție. Dacă nu auziți un declic, înlăturați modulul de memorie și reinstalați-l.


 **NOTA:** Dacă modulul de memorie nu este instalat corect, computerul poate să nu pornească.



1	lamelă	2	canelură
---	--------	---	----------

4. Remontați capacul bazei (consultați [Remontarea capacului bazei](#)).
5. Remontați bateria (consultați [Remontarea bateriei](#)) sau conectați adaptorul de c.a. la computer și la o priză electrică.
6. Porniți computerul.

În timp ce computerul pornește, detectează modulele de memorie și actualizează automat informațiile de configurație a sistemului.

Pentru a confirma cantitatea de memorie instalată pe computer, faceți clic pe **Start**  → **Ajutor și asistență** → **Informații sistem Dell**.


[Înapoi la Cuprins](#)


[Înapoi la Cuprins](#)

Mini-Cardul wireless


Dell Studio™ 1745/1747 Manual de service


- [Scoaterea Mini-Cardului](#)
- [Remontarea Mini-Cardului](#)

 **AVERTISMENT:** Înainte de a efectua lucrări în interiorul computerului, citiți instrucțiunile de siguranță livrate împreună cu computerul. Pentru informații suplimentare despre cele mai bune practici privind siguranța, consultați pagina de start pentru conformitatea cu reglementările www.dell.com/regulatory_compliance.

 **ATENȚIE:** Reparațiile la computerul dvs. trebuie efectuate numai de un tehnician certificat. Deteriorările datorate lucrărilor de service neautorizate de către Dell™ nu sunt acoperite de garanție.

 **ATENȚIE:** Pentru a evita descărcarea electrostatică, conectați-vă la împământare utilizând o brățară antistatică sau atingând periodic o suprafață metalică nevopsită (cum ar fi un conector de pe computerul dvs.).

 **ATENȚIE:** Pentru a ajuta la prevenirea deteriorării plăcii de bază, scoateți bateria principală (consultați [Scoaterea bateriei](#)) înainte de a lucra în interiorul computerului.

 **ATENȚIE:** Când Mini-Cardul nu se află în computer, depozitați-l într-o pungă de protecție antistatică (consultați „Protecția împotriva descărcării electrostatice” în instrucțiunile privind siguranța livrate cu computerul dvs.).

 **NOTA:** Dell nu garantează compatibilitatea și nu oferă asistență pentru Mini-Cardurile obținute din alte surse decât de la Dell.

Dacă, împreună cu computerul, ați comandat și un Mini-Card wireless, acest card este deja instalat.


Computerul dvs. acceptă un slot pentru Mini-Card de dimensiune completă și două sloturi Mini-Card la jumătate din dimensiune:

- 1 un slot pentru Mini-Card de dimensiune completă — Pentru Bandă largă mobilă sau pentru Rețele de arie largă wireless (WWAN)
- 1 un slot pentru Mini-Card la jumătate din dimensiune — Pentru Rețele wireless locale (WLAN) sau pentru Interoperabilitate mondială pentru acces al microundelor (WiMax)
- 1 un slot pentru Mini-Card la jumătate din dimensiune — Pentru tunere TV

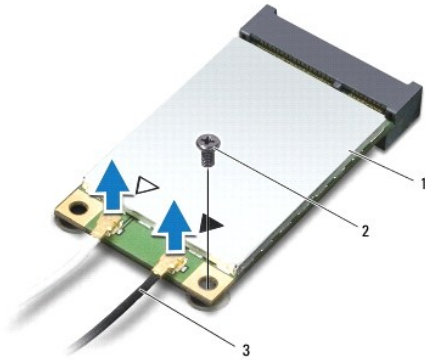
 **NOTA:** În funcție de configurația sistemului în momentul vânzării, este posibil ca sloturile Mini-Card să nu aibă Mini-Carduri instalate.

Scoaterea Mini-Cardului

1. Urmați instrucțiunile din [Înainte de a începe](#).
2. Scoateți bateria (consultați [Scoaterea bateriei](#)).
3. Scoateți capacul bazei (consultați [Scoaterea capacului bazei](#)).

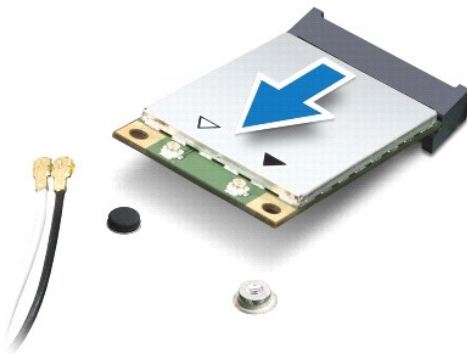
 **ATENȚIE:** Atunci când deconectați un cablu, trageți de conectorul său sau de mânerul de tragere și nu de cablul propriu-zis. Unele cabluri au conectori cu lamele de fixare; dacă deconectați acest tip de cablu, apăsați pe lamelele de fixare înainte să deconectați cablul. În timp ce separați conectorii, țineți-i aliniați drept pentru a evita îndoirea pinilor conectorilor. De asemenea, înainte să conectați un cablu, asigurați-vă că ambii conectori sunt orientați și aliniați corect.

4. Deconectați cablurile de antenă de la Mini-Card.



1	Mini-Card	2	șurub de fixare	3	conectori pentru cablul antenei (2)
---	-----------	---	-----------------	---	-------------------------------------

- Scoateți șurubul care fixează cardul Mini-Card în conectorul de pe placa de bază.
- Ridicați Mini-Cardul din conectorul de pe placa de bază.



Remontarea Mini-Cardului

- Urmați procedurile din [Înainte de a începe](#).
- Scoateți Mini-Cardul din ambalaj.

ATENȚIE: Apăsați ferm și constant pentru a glisa cardul în poziție. Dacă apăsați cu o forță excesivă, conectorul se poate deteriora.

ATENȚIE: Conectorii sunt blocați pentru a asigura o introducere corectă. Dacă simțiți rezistență, verificați conectorii de pe card și de pe placa de bază și realiniați cardul.


ATENȚIE: Pentru a evita deteriorarea Mini-Cardului, nu plasați niciodată cabluri sub card.

- Introduceți conectorul Mini-Cardului la un unghi de 45 de grade în conectorul corespunzător de pe placa de bază. De exemplu, conectorul de card WLAN este etichetat cu **WLAN** și așa mai departe.
- Apăsați celălalt capăt al cardului Mini-Card în slotul de pe placa de bază și remontați șurubul care fixează cardul Mini-Card în conectorul de pe placa de bază.
- Conectați cablurile de antenă corespunzătoare la Mini-Cardul pe care îl instalați. În tabelul următor, este prezentat codul culorilor cablului de antenă pentru fiecare Mini-Card acceptat de computer.

Conectori pe Mini-Card	Codul culorilor cablului de antenă
------------------------	------------------------------------

WWAN (2 cabluri de antenă)	
WWAN principal (triunghi alb)	alb cu dungă gri
WWAN auxiliar (triunghi negru)	negru cu dungă gri
WLAN (2 cabluri de antenă)	
WLAN principal (triunghi alb)	alb
WLAN auxiliar (triunghi negru)	negru
Tuner TV (1 cablu de antenă)	negru

6. Asigurați cablurile de antenă nefolosite introducându-le în manșoane electroizolante.
7. Remontați capacul bazei (consultați [Remontarea capacului bazei](#)).
8. Remontați bateria (consultați [Remontarea bateriei](#)).
9. Instalați driverele și utilitarele pentru computer, conform instrucțiunilor. Pentru informații suplimentare, consultați *Ghidul tehnologic Dell*.

 **NOTA:** Dacă instalați un Mini-Card wireless de la o altă sursă decât Dell, trebuie să instalați driverele și utilitarele corespunzătoare. Pentru mai multe informații generale despre driver, consultați *Ghidul tehnologic Dell*.

[Înapoi la Cuprins](#)

[Înapoi la Cuprins](#)

Unitatea optică

Dell Studio™ 1745/1747 Manual de service

- [Scoaterea unității optice](#)
- [Reinstalarea unității optice](#)

AVERTISMENT: Înainte de a efectua lucrări în interiorul computerului, citiți instrucțiunile de siguranță livrate împreună cu computerul. Pentru informații suplimentare despre cele mai bune practici privind siguranța, consultați pagina de start pentru conformitatea cu reglementările www.dell.com/regulatory_compliance.

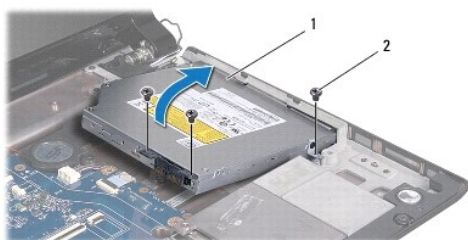
ATENȚIE: Reparațiile la computerul dvs. trebuie efectuate numai de un tehnician certificat. Deteriorările datorate lucrărilor de service neautorizate de către Dell™ nu sunt acoperite de garanție.

ATENȚIE: Pentru a evita descărcarea electrostatică, conectați-vă la împământare utilizând o brățară antistatică sau atingând periodic o suprafață metalică nevopsită (cum ar fi un conector de pe computerul dvs.).

ATENȚIE: Pentru a ajuta la prevenirea deteriorării plăcii de bază, scoateți bateria principală (consultați [Scoaterea bateriei](#)) înainte de a lucra în interiorul computerului.

Scoaterea unității optice

1. Urmăți procedurile din [Înainte de a începe](#).
2. Scoateți bateria (consultați [Scoaterea bateriei](#)).
3. Scoateți carcasa centrală de comandă (consultați [Demontarea carcasei centrale de comandă](#)).
4. Scoateți tastatura (consultați [Scoaterea tastaturii](#)).
5. Scoateți placa cu butoane de comandă media (consultați [Îndepărtarea plăcii cu butoane de comandă media](#)).
6. Scoateți zona de sprijin pentru mâini (consultați [Scoaterea zonei de sprijin pentru mâini](#)).
7. Scoateți placa pentru cititorul de medii magnetice (consultați [Scoaterea cititorului de medii magnetice](#)).
8. Scoateți cele trei șuruburi care fixează placa de bază pe baza computerului.
9. Ridicați unitatea optică pentru a deconecta unitatea optică de la conectorul de pe placa de bază.
10. Ridicați unitatea optică de pe baza computerului.



1	unitatea optică	2	șuruburi (3)
---	-----------------	---	--------------

11. Deconectați placa de interpunere de pe unitatea optică.



1	placă de interpunere
---	----------------------

Reinstalarea unității optice

1. Urmăriți procedurile din [Înainte de a începe](#).
2. Conectați placa de interpunere la unitatea optică.
3. Aliniați conectorul unității optice cu conectorul de pe placa de bază și apăsați unitatea optică până când aceasta este instalată.
4. Remontați cele trei șuruburi care fixează unitatea optică pe baza computerului.
5. Remontați placa pentru cititorul de medii magnetice (consultați [Remontarea plăcii pentru cititorul de medii magnetice](#)).
6. Remontați zona de sprijin pentru mâini (consultați [Remontarea zonei de sprijin pentru mâini](#)).
7. Remontați placa cu butoane de comandă media (consultați [Remontarea plăcii cu butoane de comandă media](#)).
8. Remontați tastatura (consultați [Remontarea tastaturii](#)).
9. Remontați carcasa centrală de comandă (consultați [Remontarea carcasei centrale de comandă](#)).
10. Remontați bateria (consultați [Remontarea bateriei](#)).

[Înapoi la Cuprins](#)

[Înapoi la Cuprins](#)

Zona de sprijin pentru mâini

Dell Studio™ 1745/1747 Manual de service

- [Scoaterea zonei de sprijin pentru mâini](#)
- [Remontarea zonei de sprijin pentru mâini](#)

⚠️ AVERTISMENT: Înainte de a efectua lucrări în interiorul computerului, citiți instrucțiunile de siguranță livrate împreună cu computerul. Pentru informații suplimentare despre cele mai bune practici privind siguranța, consultați pagina de start pentru conformitatea cu reglementările www.dell.com/regulatory_compliance.

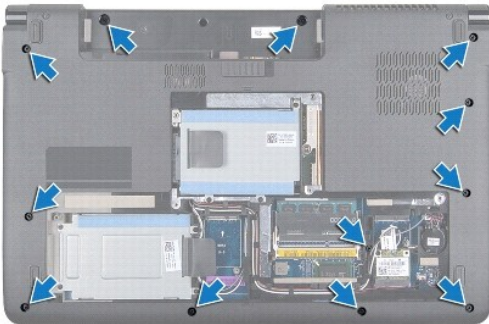
⚠️ ATENȚIE: Reparațiile la computerul dvs. trebuie efectuate numai de un tehnician certificat. Deteriorările datorate lucrărilor de service neautorizate de către Dell™ nu sunt acoperite de garanție.

⚠️ ATENȚIE: Pentru a evita descărcarea electrostatică, conectați-vă la împământare utilizând o brățară antistatică sau atingând periodic o suprafață metalică nevopsită (cum ar fi un conector de pe computerul dvs.).

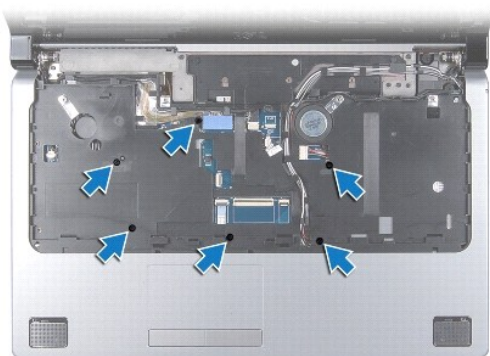
⚠️ ATENȚIE: Pentru a ajuta la prevenirea deteriorării plăcii de bază, scoateți bateria principală (consultați [Scoaterea bateriei](#)) înainte de a lucra în interiorul computerului.

Scoaterea zonei de sprijin pentru mâini

1. Urmăți procedurile din [Înainte de a începe](#).
2. Apăsați și înlăturați toate cardurile instalate în slotul ExpressCard sau în cititorul de medii magnetice 8 în 1.
3. Scoateți bateria (consultați [Scoaterea bateriei](#)).
4. Scoateți capacul bazei (consultați [Scoaterea capacului bazei](#)).
5. Deconectați cablurile de antenă de la cardul (cardurile) Mini-Card (consultați [Scoaterea Mini-Cardului](#)).
6. Deconectați cablul subwooferului de la conectorul pentru cablul subwooferului de pe placa de bază.
7. Scoateți cele douăsprezece șuruburi de pe baza computerului.

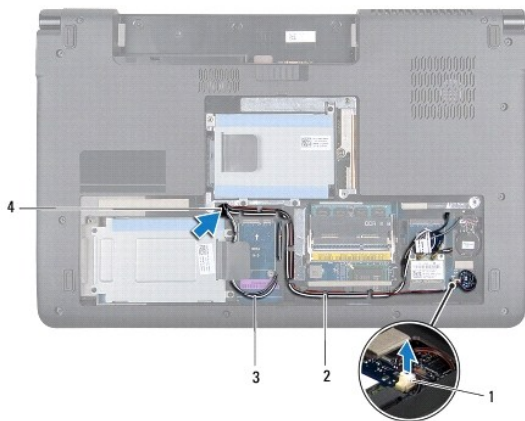


8. Scoateți carcasa centrală de comandă (consultați [Demontarea carcasei centrale de comandă](#)).
9. Scoateți tastatura (consultați [Scoaterea tastaturii](#)).
10. Scoateți placa cu butoane de comandă media (consultați [Îndepărtarea plăcii cu butoane de comandă media](#)).
11. Îndepărtați cele șase șuruburi ale zonei de sprijin pentru mâini.

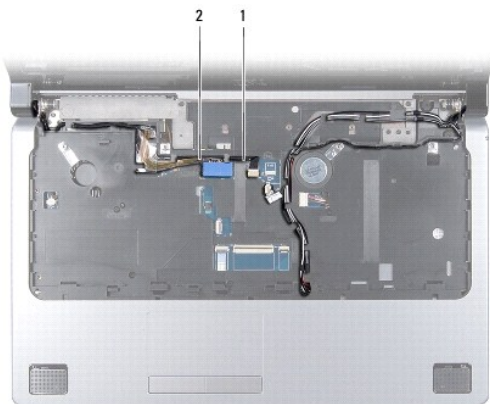


⚠ ATENȚIE: Trageți de lamela din plastic din partea superioară a conectorilor pentru a evita deteriorarea conectorilor.

12. Deconectați cablul pentru afișaj, cablul pentru cameră, cablul pentru butonul de alimentare și cablul pentru touchpad de la conectorii corespunzători de pe placa de bază.
13. Rețineți orientarea cablului pentru antenă și a cablului pentru subwoofer și deplasați-le cu atenție din ghidajele de orientare, eliberându-le prin slot.
14. Rețineți orientarea cablului pentru afișaj, a cablului pentru butonul de alimentare și a cablului pentru cameră și deplasați-le cu atenție din ghidajele de orientare.



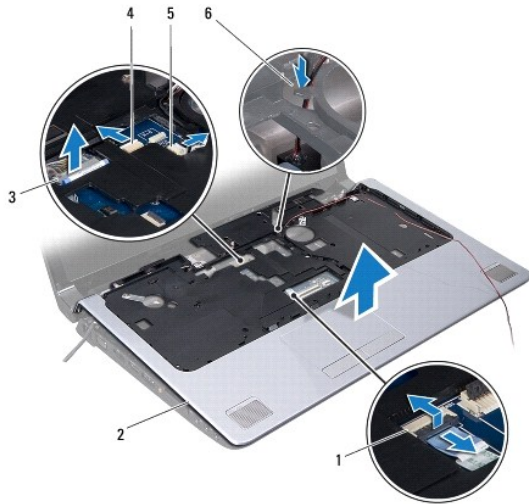
1	conector pentru cablul subwooferului	2	ghidaje de orientare
3	cabluri de antenă	4	slot de orientare pentru cabluri



1	cablu pentru cameră	2	cablu de afișaj
---	---------------------	---	-----------------

⚠ ATENȚIE: Separați cu atenție zona de sprijin pentru mâini de baza computerului pentru a evita deteriorarea zonei de sprijin.

15. Separați cu degetele zona de sprijin pentru mâini de baza computerului, începând din dreapta sau din stânga zonei de sprijin pentru mâini.
16. Eliberați cablul pentru subwoofer prin slotul de pe zona de sprijin pentru mâini.
17. Ridicați zona de sprijin pentru mâini din baza computerului.



1	conector pentru cablul touchpadului	2	zonă de sprijin pentru mâini
3	conector pentru cablul de afișaj	4	conector pentru cablul camerei
5	conector pentru cablul pentru butonul de alimentare	6	slot pentru cablul subwooferului

Remontarea zonei de sprijin pentru mâini

1. Urmați procedurile din [Înainte de a începe](#).
2. Orientați cablul pentru subwoofer prin slotul de pe zona de sprijin pentru mâini.
3. Aliniați zona de sprijin pentru mâini cu baza computerului și fixați-o ușor la loc.
4. Direcționați cablurile pentru antenă, cablul de afișaj, cablul pentru butonul de alimentare și cablul subwooferului prin ghidajele de orientare.
5. Conectați cablul de afișaj, cablul pentru cameră, cablul pentru butonul de alimentare și cablul pentru touchpad la conectorii corespunzători de pe placa de bază.
6. Remontați cele șase șuruburi ale zonei de sprijin pentru mâini.
7. Remontați placa cu butoane de comandă media (consultați [Remontarea plăcii cu butoane de comandă media](#)).
8. Remontați tastatura (consultați [Remontarea tastaturii](#)).
9. Remontați carcasa centrală de comandă (consultați [Remontarea carcasei centrale de comandă](#)).
10. Remontați cele douăsprezece șuruburi în partea inferioară a computerului.
11. Conectați cablurile de antenă la cardul (cardurile) Mini-Card (consultați [Remontarea Mini-Cardului](#)).
12. Conectați cablul subwooferului la conectorul pentru cablul subwooferului de pe placa de bază.
13. Remontați capacul bazei (consultați [Remontarea capacului bazei](#)).

14. Remontați bateria (consultați [Remontarea bateriei](#)).
 15. Reinstalați cardurile îndepărtate din slotul ExpressCard sau din cititorul de medii magnetice 8 în 1.
-

[Înapoi la Cuprins](#)

[Înapoi la Cuprins](#)

Placa pentru butonul de alimentare

Dell Studio™ 1745/1747 Manual de service

- [Scoaterea plăcii pentru butonul de alimentare](#)
- [Remontarea plăcii pentru butonul de alimentare](#)

⚠️ AVERTISMENT: Înainte de a efectua lucrări în interiorul computerului, citiți instrucțiunile de siguranță livrate împreună cu computerul. Pentru informații suplimentare despre cele mai bune practici privind siguranța, consultați pagina de start pentru conformitatea cu reglementările www.dell.com/regulatory_compliance.

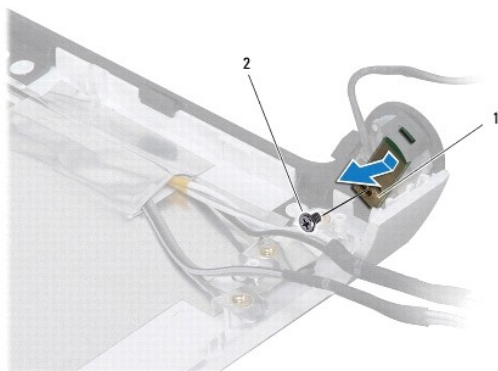
⚠️ ATENȚIE: Reparațiile la computerul dvs. trebuie efectuate numai de un tehnician certificat. Deteriorările datorate lucrărilor de service neautorizate de către Dell™ nu sunt acoperite de garanție.

⚠️ ATENȚIE: Pentru a evita descărcarea electrostatică, conectați-vă la împământare utilizând o brățară antistatică sau atingând periodic o suprafață metalică nevopsită (cum ar fi un conector de pe computerul dvs.).

⚠️ ATENȚIE: Pentru a ajuta la prevenirea deteriorării plăcii de bază, scoateți bateria principală (consultați [Scoaterea bateriei](#)) înainte de a lucra în interiorul computerului.

Scoaterea plăcii pentru butonul de alimentare

1. Urmăți procedurile din [Înainte de a începe](#).
2. Scoateți bateria (consultați [Scoaterea bateriei](#)).
3. Scoateți capacul bazei (consultați [Scoaterea capacului bazei](#)).
4. Deconectați cablurile de antenă de la cardul (cardurile) Mini-Card (consultați [Scoaterea Mini-Cardului](#)).
5. Deconectați cablul subwooferului de la conectorul pentru cablul subwooferului de pe placa de bază (consultați [Scoaterea zonei de sprijin pentru mâini](#)).
6. Scoateți carcasa centrală de comandă (consultați [Demontarea carcasei centrale de comandă](#)).
7. Scoateți tastatura (consultați [Scoaterea tastaturii](#)).
8. Scoateți placa cu butoane de comandă media (consultați [Îndepărtarea plăcii cu butoane de comandă media](#)).
9. Scoateți cadrul ecranului (consultați [Scoaterea ansamblului de afișaj](#)).
10. Scoateți panoul de afișaj (consultați [Scoaterea panoului de afișaj](#)).
11. Scoateți șurubul care fixează placa pentru butonul de alimentare pe capacul afișajului.
12. Eliberați placa pentru butonul de alimentare din fanta de pe capacul afișajului și scoateți placa pentru butonul de alimentare de pe capacul afișajului.



1	placa pentru butonul de alimentare	2	șurub
---	------------------------------------	---	-------

Remontarea plăcii pentru butonul de alimentare

1. Urmați procedurile din [Înainte de a începe](#).
2. Fixați placa pentru butonul de alimentare utilizând fanta de pe capacul afișajului.
3. Remontați șurubul care fixează placa pentru butonul de alimentare pe capacul afișajului.
4. Remontați panoul de afișare (consultați [Remontarea panoului de afișaj](#)).
5. Remontați ansamblul de afișare (consultați [Remontarea ansamblului de afișaj](#)).
6. Remontați placa cu butoane de comandă media (consultați [Remontarea plăcii cu butoane de comandă media](#)).
7. Remontați tastatura (consultați [Remontarea tastaturii](#)).
8. Remontați carcasa centrală de comandă (consultați [Remontarea carcasei centrale de comandă](#)).
9. Conectați cablul subwooferului la conectorul pentru cablul subwooferului de pe placa de bază (consultați [Remontarea zonei de sprijin pentru mâini](#)).
10. Conectați cablurile de antenă de la cardul (cardurile) Mini-Card (consultați [Remontarea Mini-Cardului](#)).
11. Remontați capacul bazei (consultați [Remontarea capacului bazei](#)).
12. Remontați bateria (consultați [Remontarea bateriei](#)).

[Înapoi la Cuprins](#)

[Înapoi la Cuprins](#)

Bateria

Dell Studio™ 1745/1747 Manual de service

- [Scoaterea bateriei](#)
- [Remontarea bateriei](#)

AVERTISMENT: Înainte de a efectua lucrări în interiorul computerului, citiți instrucțiunile de siguranță livrate împreună cu computerul. Pentru informații suplimentare despre cele mai bune practici privind siguranța, consultați pagina de start pentru conformitatea cu reglementările www.dell.com/regulatory_compliance.

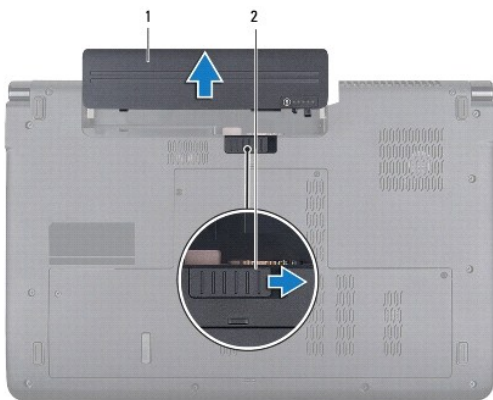
ATENȚIE: Reparațiile la computerul dvs. trebuie efectuate numai de un tehnician certificat. Deteriorările datorate lucrărilor de service neautorizate de către Dell™ nu sunt acoperite de garanție.

ATENȚIE: Pentru a evita descărcarea electrostatică, conectați-vă la împământare utilizând o brățară antistatică sau atingând periodic o suprafață metalică nevopsită (cum ar fi un conector de pe computerul dvs.).

ATENȚIE: Pentru a evita deteriorarea computerului, utilizați exclusiv baterii concepute pentru acest model de computer Dell. Nu utilizați baterii concepute pentru alte computere Dell.

Scoaterea bateriei

1. Închideți computerul și întoarceți-l invers.
2. Glisați dispozitivul de blocare a bateriei până când se fixează în poziție.
3. Glisați bateria din bay.



1	baterie	2	dispozitiv de blocare a bateriei
---	---------	---	----------------------------------

Remontarea bateriei

Glisați bateria în bay-ul pentru baterie până când aceasta se fixează în poziție.

[Înapoi la Cuprins](#)

[Înapoi la Cuprins](#)

Boxele

Dell Studio™ 1745/1747 Manual de service

- [Scoaterea boxelor](#)
- [Remontarea boxelor](#)

AVERTISMENT: Înainte de a efectua lucrări în interiorul computerului, citiți instrucțiunile de siguranță livrate împreună cu computerul. Pentru informații suplimentare despre cele mai bune practici privind siguranța, consultați pagina de start pentru conformitatea cu reglementările www.dell.com/regulatory_compliance.

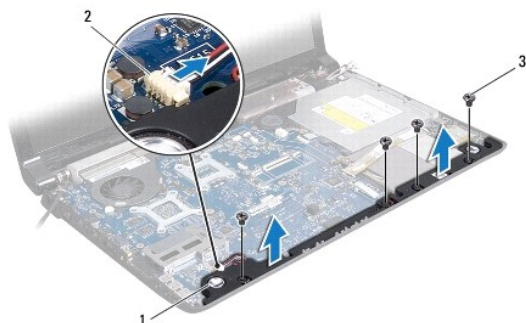
ATENȚIE: Reparațiile la computerul dvs. trebuie efectuate numai de un tehnician certificat. Deteriorările datorate lucrărilor de service neautorizate de către Dell™ nu sunt acoperite de garanție.

ATENȚIE: Pentru a evita descărcarea electrostatică, conectați-vă la împământare utilizând o brățară antistatică sau atingând periodic o suprafață metalică nevopsită (cum ar fi un conector de pe computerul dvs.).

ATENȚIE: Pentru a ajuta la prevenirea deteriorării plăcii de bază, scoateți bateria principală (consultați [Scoaterea bateriei](#)) înainte de a lucra în interiorul computerului.

Scoaterea boxelor

1. Urmăți procedurile din [Înainte de a începe](#).
2. Scoateți bateria (consultați [Scoaterea bateriei](#)).
3. Scoateți carcasa centrală de comandă (consultați [Demontarea carcasei centrale de comandă](#)).
4. Scoateți tastatura (consultați [Scoaterea tastaturii](#)).
5. Scoateți placa cu butoane de comandă media (consultați [Îndepărtarea plăcii cu butoane de comandă media](#)).
6. Scoateți zona de sprijin pentru mâini (consultați [Scoaterea zonei de sprijin pentru mâini](#)).
7. Deconectați cablul pentru boxe de la conectorul cablului pentru boxe de pe placa de bază.
8. Remontați cele patru șuruburi care fixează boxele pe baza computerului.
9. Ridicați boxele de pe baza computerului.



1	boxe (2)	2	conector pentru cablul pentru boxe
3	șuruburi (4)		

Remontarea boxelor

1. Urmăți procedurile din [Înainte de a începe](#).
2. Așezați boxele pe baza computerului și remontați cele patru șuruburi care fixează boxele pe baza computerului.

3. Conectați cablul pentru boxe la conectorul cablului pentru boxe de pe placa de bază.
 4. Remontați zona de sprijin pentru mâini (consultați [Remontarea zonei de sprijin pentru mâini](#)).
 5. Remontați placa cu butoane de comandă media (consultați [Remontarea plăcii cu butoane de comandă media](#)).
 6. Remontați tastatura (consultați [Remontarea tastaturii](#)).
 7. Remontați carcasa centrală de comandă (consultați [Remontarea carcasei centrale de comandă](#)).
 8. Remontați bateria (consultați [Remontarea bateriei](#)).
-

[Înapoi la Cuprins](#)

[Înapoi la Cuprins](#)

Subwooferul

Dell Studio™ 1745/1747 Manual de service

- [Scoaterea subwooferului](#)
- [Remontarea subwooferului](#)

AVERTISMENT: Înainte de a efectua lucrări în interiorul computerului, citiți instrucțiunile de siguranță livrate împreună cu computerul. Pentru informații suplimentare despre cele mai bune practici privind siguranța, consultați pagina de start pentru conformitatea cu reglementările www.dell.com/regulatory_compliance.

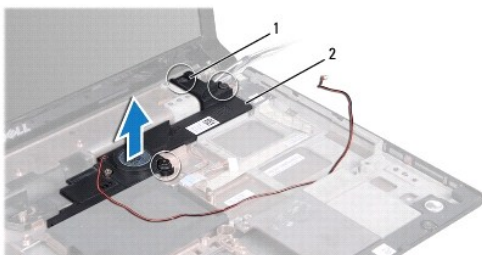
ATENȚIE: Reparațiile la computerul dvs. trebuie efectuate numai de un tehnician certificat. Deteriorările datorate lucrărilor de service neautorizate de către Dell™ nu sunt acoperite de garanție.

ATENȚIE: Pentru a evita descărcarea electrostatică, conectați-vă la împământare utilizând o brățară antistatică sau atingând periodic o suprafață metalică nevopsită (cum ar fi un conector de pe computerul dvs.).

ATENȚIE: Pentru a ajuta la prevenirea deteriorării plăcii de bază, scoateți bateria principală (consultați [Scoaterea bateriei](#)) înainte de a lucra în interiorul computerului.

Scoaterea subwooferului

1. Urmăriți procedurile din [Înainte de a începe](#).
2. Scoateți bateria (consultați [Scoaterea bateriei](#)).
3. Urmăriți instrucțiunile de la [etapa 2](#) până la [etapa 19](#) din [Înlăturarea plăcii de bază](#).
4. Slăbiți cele trei șuruburi captive care fixează subwooferul pe baza computerului.
5. Ridicați subwooferul din baza computerului.



1	șuruburi captive (3)	2	subwoofer
---	----------------------	---	-----------

Remontarea subwooferului

1. Urmăriți procedurile din [Înainte de a începe](#).
2. Așezați subwooferul pe baza computerului.
3. Strângeți cele trei șuruburi captive care fixează subwooferul pe baza computerului.
4. Urmăriți instrucțiunile de la [etapa 6](#) până la [etapa 21](#) din [Remontarea plăcii de bază](#).
5. Remontați bateria (consultați [Remontarea bateriei](#)).

[Înapoi la Cuprins](#)

[Înapoi la Cuprins](#)

Placa de bază

Dell Studio™ 1745/1747 Manual de service

- [Înlăturarea plăcii de bază](#)
- [Remontarea plăcii de bază](#)
- [Introducerea etichetei de service în sistemul BIOS](#)

AVERTISMENT: Înainte de a efectua lucrări în interiorul computerului, citiți instrucțiunile de siguranță livrate împreună cu computerul. Pentru informații suplimentare despre cele mai bune practici privind siguranța, consultați pagina de start pentru conformitatea cu reglementările www.dell.com/regulatory_compliance.

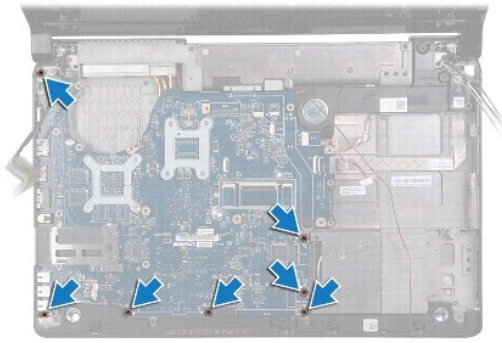
ATENȚIE: Reparațiile la computerul dvs. trebuie efectuate numai de un tehnician certificat. Deteriorările datorate lucrărilor de service neautorizate de către Dell™ nu sunt acoperite de garanție.

ATENȚIE: Pentru a evita descărcarea electrostatică, conectați-vă la împământare utilizând o brățară antistatică sau atingând periodic o suprafață metalică nevopsită (cum ar fi un conector de pe computerul dvs.).

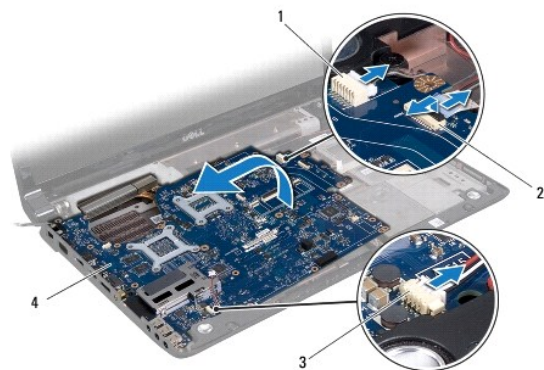
ATENȚIE: Pentru a ajuta la prevenirea deteriorării plăcii de bază, scoateți bateria principală (consultați [Scoaterea bateriei](#)) înainte de a lucra în interiorul computerului.

Înlăturarea plăcii de bază

1. Urmați procedurile din [Înainte de a începe](#).
2. Apăsați și înlăturați toate cardurile instalate în slotul ExpressCard sau în cititorul de medii magnetice 8 în 1.
3. Scoateți bateria (consultați [Scoaterea bateriei](#)).
4. Scoateți capacul bazei (consultați [Scoaterea capacului bazei](#)).
5. Scoateți modulele de memorie (consultați [Scoaterea modului \(modulelor\) de memorie](#)).
6. Înlăturați cardul (cardurile) Mini-Card (consultați [Scoaterea Mini-Cardului](#)).
7. Scoateți hard diskul (hard diskurile) (consultați [Scoaterea hard diskului \(hard diskurilor\)](#)).
8. Scoateți bateria rotundă (consultați [Scoaterea bateriei rotunde](#)).
9. Scoateți carcasa centrală de comandă (consultați [Demontarea carcasei centrale de comandă](#)).
10. Scoateți tastatura (consultați [Scoaterea tastaturii](#)).
11. Scoateți placa cu butoane de comandă media (consultați [Îndepărtarea plăcii cu butoane de comandă media](#)).
12. Scoateți zona de sprijin pentru mâini (consultați [Scoaterea zonei de sprijin pentru mâini](#)).
13. Înlăturați cardul Bluetooth (consultați [Scoaterea cardului Bluetooth](#)).
14. Scoateți ventilatorul (consultați [Scoaterea ventilatorului](#)).
15. Scoateți placa pentru cititorul de medii magnetice (consultați [Scoaterea cititorului de medii magnetice](#)).
16. Scoateți unitatea optică (consultați [Scoaterea unității optice](#)).
17. Scoateți cele șapte șuruburi care fixează placa de bază pe baza computerului.



18. Deconectați cablul pentru boxe, cablul pentru placa USB și cablul pentru adaptorul de c.a. de la conectorii de pe placa de bază.



1	conector pentru cablul adaptorului de c.a.	2	conector pentru cablul pentru placa USB
3	conector pentru cablul pentru boxe	4	placă de bază

19. Ridicați placa de bază la un unghi către partea laterală a computerului și apoi afară din baza computerului.

20. Întoarceți invers placa de bază.

21. Scoateți radiatorul procesorului central (consultați [Scoaterea radiatorului procesorului central](#)).

22. Scoateți radiatorul procesorului grafic (consultați [Scoaterea radiatorului procesorului grafic](#)).

23. Înlăturați modulul procesorului (consultați [Scoaterea modului procesorului](#)).

Remontarea plăcii de bază

1. Urmăriți procedurile din [Înainte de a începe](#).

2. Remontați modulul procesorului (consultați [Remontarea modului procesorului](#)).

3. Remontați radiatorul procesorului central (consultați [Remontarea radiatorului procesorului central](#)).

4. Remontați radiatorul procesorului grafic (consultați [Remontarea radiatorului procesorului central](#)).


5. Întoarceți invers placa de bază.

6. Așezați placa de bază pe baza computerului.


7. Conectați cablul pentru boxe, cablul pentru placa USB și cablul pentru adaptorul de c.a. la conectorii de pe placa de bază.

8. Remontați cele șapte șuruburi care fixează placa de bază pe baza computerului.

9. Remontați unitatea optică (consultați [Reinstalarea unității optice](#)).
10. Remontați placa pentru cititorul de medii magnetice (consultați [Remontarea plăcii pentru cititorul de medii magnetice](#)).
11. Remontați ventilatorul (consultați [Remontarea ventilatorului](#)).
12. Remontați cardul Bluetooth (consultați [Remontarea cardului Bluetooth](#)).
13. Remontați zona de sprijin pentru mâini (consultați [Remontarea zonei de sprijin pentru mâini](#)).
14. Remontați placa cu butoane de comandă media (consultați [Remontarea plăcii cu butoane de comandă media](#)).
15. Remontați tastatura (consultați [Remontarea tastaturii](#)).
16. Remontați carcasa centrală de comandă (consultați [Remontarea carcasei centrale de comandă](#)).
17. Remontați bateria rotundă (consultați [Remontarea bateriei rotunde](#)).
18. Remontați hard diskul (hard diskurile) (consultați [Remontarea hard diskului \(hard diskurilor\)](#)).
19. Remontați cardul (cardurile) Mini-Card (consultați [Remontarea Mini-Cardului](#)).
20. Remontați modulele de memorie (consultați [Remontarea modului \(modulelor\) de memorie](#)).
21. Remontați capacul bazei (consultați [Remontarea capacului bazei](#)).
22. Remontați bateria (consultați [Remontarea bateriei](#)).
23. Reinstalați cardurile îndepărtate din slotul ExpressCard sau din cititorul de medii magnetice 8 în 1.

 **ATENȚIE:** Înainte de a porni computerul, remontați toate șuruburile și asigurați-vă că nu rămâne niciun șurub rătăcit în interiorul computerului. În caz contrar, computerul se poate deteriora.

24. Porniți computerul.

 **NOTA:** După înlocuirea plăcii de bază, introduceți eticheta de service în BIOS-ul noii plăci de bază.

25. Introduceți eticheta de service (consultați [Introducerea etichetei de service în sistemul BIOS](#)).


Introducerea etichetei de service în sistemul BIOS


1. Asigurați-vă că adaptorul de c.a. este conectat și că bateria principală este instalată corect.
2. Porniți computerul.
3. Apăsăți pe <F2> în timpul secvenței POST pentru a accesa programul de configurare a sistemului.
4. Navigați la fila de securitate și introduceți eticheta de service în câmpul **Set Service Tag** (Configurare etichetă de service).


[Înapoi la Cuprins](#)

[Înapoi la Cuprins](#)

Dell Studio™ 1745/1747 Manual de service

 **NOTA:** O NOTA indică informații importante care vă ajută să utilizați mai bine computerul dvs.

 **ATENȚIE:** O ATENȚIONARE indică un pericol potențial de deteriorare a hardware-ului sau de pierdere de date și vă arată cum să evitați problema.

 **AVERTISMENT:** Un AVERTISMENT indică un pericol potențial de deteriorare a bunurilor, de vătămare corporală sau de deces.

Informațiile din acest document pot fi modificate fără notificare.
© 2009 Dell Inc. Toate drepturile rezervate.

Este strict interzisă reproducerea sub orice formă a acestor materiale fără autorizația scrisă a Dell Inc.

Mărcile comerciale utilizate în acest text: *Dell* și logo-ul *DELL* sunt mărci comerciale ale Dell Inc.; *Bluetooth* este o marcă comercială înregistrată deținută de Bluetooth SIG, Inc. și este utilizată de către Dell sub licență; *Microsoft*, *Windows*, *Windows Vista* și logo-ul butonului de start *Windows Vista* sunt mărci comerciale sau mărci comerciale înregistrate ale Microsoft Corporation în Statele Unite și/sau în alte țări.

Alte mărci comerciale și denumiri comerciale pot fi utilizate în acest document pentru referire fie la entitățile care au drepturi asupra mărcilor și denumirilor, fie la produsele acestora. Dell Inc. neagă orice interes de proprietate asupra mărcilor comerciale și denumirilor comerciale cu excepția celor care îi aparțin.

August 2009 Rev. A00

[Înapoi la Cuprins](#)

[Înapoi la Cuprins](#)

Cablul pentru antena TV

Dell Studio™ 1745/1747 Manual de service

- [Scoaterea cablului pentru antena TV](#)
- [Remontarea cablului pentru antena TV](#)

⚠ AVERTISMENT: Înainte de a efectua lucrări în interiorul computerului, citiți instrucțiunile de siguranță livrate împreună cu computerul. Pentru informații suplimentare despre cele mai bune practici privind siguranța, consultați pagina de start pentru conformitatea cu reglementările www.dell.com/regulatory_compliance.

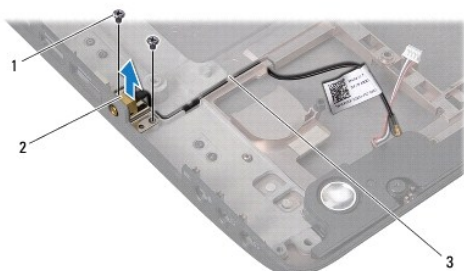
⚠ ATENȚIE: Reparațiile la computerul dvs. trebuie efectuate numai de un tehnician certificat. Deteriorările datorate lucrărilor de service neautorizate de către Dell™ nu sunt acoperite de garanție.

⚠ ATENȚIE: Pentru a evita descărcarea electrostatică, conectați-vă la împământare utilizând o brățară antistatică sau atingând periodic o suprafață metalică neovopsită (cum ar fi un conector de pe computerul dvs.).

⚠ ATENȚIE: Pentru a ajuta la prevenirea deteriorării plăcii de bază, scoateți bateria principală (consultați [Scoaterea bateriei](#)) înainte de a lucra în interiorul computerului.

Scoaterea cablului pentru antena TV

1. Urmați procedurile din [Înainte de a începe](#).
2. Scoateți bateria (consultați [Scoaterea bateriei](#)).
3. Urmați instrucțiunile de la [etapa 2](#) până la [etapa 19](#) din [Înlăturarea plăcii de bază](#).
4. Scoateți cele două șuruburi care fixează cablul antenei TV pe baza computerului.
5. Scoateți cablul antenei TV din ghidajele de orientare de pe baza computerului.
6. Ridicați cablul antenei TV de pe baza computerului.



1	șuruburi (2)	2	cablu pentru antena TV
3	ghidaje de orientare		

Remontarea cablului pentru antena TV

1. Urmați procedurile din [Înainte de a începe](#).
2. Orientați cablul antenei TV din ghidajele de orientare de pe baza computerului.
3. Remontați cele două șuruburi care fixează cablul antenei TV pe baza computerului.
4. Urmați instrucțiunile de la [etapa 6](#) până la [etapa 21](#) din [Remontarea plăcii de bază](#).
5. Remontați bateria (consultați [Remontarea bateriei](#)).

[Înapoi la Cuprins](#)

[Înapoi la Cuprins](#)

Placa USB

Dell Studio™ 1745/1747 Manual de service

- [Scoaterea plăcii USB](#)
- [Reinstalarea plăcii USB](#)

AVERTISMENT: Înainte de a efectua lucrări în interiorul computerului, citiți instrucțiunile de siguranță livrate împreună cu computerul. Pentru informații suplimentare despre cele mai bune practici privind siguranța, consultați pagina de start pentru conformitatea cu reglementările www.dell.com/regulatory_compliance.

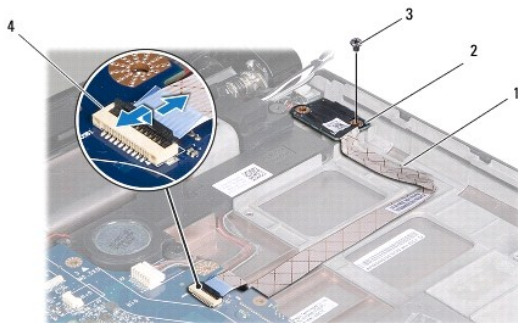
ATENȚIE: Reparațiile la computerul dvs. trebuie efectuate numai de un tehnician certificat. Deteriorările datorate lucrărilor de service neautorizate de către Dell™ nu sunt acoperite de garanție.

ATENȚIE: Pentru a evita descărcarea electrostatică, conectați-vă la împământare utilizând o brățară antistatică sau atingând periodic o suprafață metalică nevopsită (cum ar fi un conector de pe computerul dvs.).

ATENȚIE: Pentru a ajuta la prevenirea deteriorării plăcii de bază, scoateți bateria principală (consultați [Scoaterea bateriei](#)) înainte de a lucra în interiorul computerului.

Scoaterea plăcii USB

1. Urmăți procedurile din [Înainte de a începe](#).
2. Scoateți bateria (consultați [Scoaterea bateriei](#)).
3. Scoateți carcasa centrală de comandă (consultați [Demontarea carcasei centrale de comandă](#)).
4. Scoateți tastatura (consultați [Scoaterea tastaturii](#)).
5. Scoateți placa cu butoane de comandă media (consultați [Îndepărtarea plăcii cu butoane de comandă media](#)).
6. Scoateți zona de sprijin pentru mâini (consultați [Scoaterea zonei de sprijin pentru mâini](#)).
7. Scoateți placa pentru cititorul de medii magnetice (consultați [Scoaterea cititorului de medii magnetice](#)).
8. Scoateți unitatea optică (consultați [Scoaterea unității optice](#)).
9. Ridicați arcul de blocare pentru a deconecta cablul pentru placa USB de la conectorul pentru cablul pentru placa USB de pe placa de bază.
10. Scoateți șurubul care fixează placa USB pe baza computerului.
11. Rețineți orientarea cablului pentru placa USB și trageți cablul pentru placa USB.
12. Scoateți placa USB de pe baza computerului.



1	cablu pentru placa USB	2	placă USB
3	șurub	4	conector al cablului pentru placa USB

Reinstalarea plăcii USB

1. Urmați procedurile din [Înainte de a începe](#).
2. Aliniați orificiul de pe placa USB cu protuberanța de pe baza computerului.
3. Remontați șurubul care fixează placa USB pe baza computerului.
4. Orientați cablul pentru placa USB și apăsați pe arcul de blocare pentru a conecta cablul pentru placa USB la conectorul cablului pentru placa USB de pe placa de bază.
5. Remontați unitatea optică (consultați [Reinstalarea unității optice](#)).
6. Remontați placa pentru cititorul de medii magnetice (consultați [Remontarea plăcii pentru cititorul de medii magnetice](#)).
7. Remontați zona de sprijin pentru mâini (consultați [Remontarea zonei de sprijin pentru mâini](#)).
8. Remontați placa cu butoane de comandă media (consultați [Remontarea plăcii cu butoane de comandă media](#)).
9. Remontați tastatura (consultați [Remontarea tastaturii](#)).
10. Remontați carcasa centrală de comandă (consultați [Remontarea carcasei centrale de comandă](#)).
11. Remontați bateria (consultați [Remontarea bateriei](#)).

[Înapoi la Cuprins](#)